

Teknisk specifikation för elektronisk hantering av upplägg på tullager

Datum: 2015-03-26

Innehåll

Introduktion	3
Målgrupp	3
Annex och relaterad dokumentation	3
Referenser	3
Dokumenthistoria.....	4
Mål och omfattning.....	5
Parter och roller	5
Verksamhets- och legala krav.....	6
Process och typiska scenarion.....	6
Övergripande process	6
Normalförfarandet Tullagerdeklaration.....	7
Formatfel	8
Informationsfel.....	8
Fel i uppgifterna	9
Typiska scenarier	10
Typiskt scenario 1	10
Typiskt scenario 2	11
Typiskt scenario 3	12
Typiskt scenario 4.....	13
Regler för utformning av meddelandet.....	14
Användning av kvalificerare för identifierare och koder.....	15
Kodexempel på viktiga delar av meddelandet	17
Border Transport Means	17
Declarant	17
Consignment.....	17
XML Namespace och versionsnummer.....	18
Namespace och version - Declaration.....	19
Användning av WCO Document Metadata och kuvert	19
Guide för WCO datamodell, XML Schema och informationsinnehåll - Declaration	20

Introduktion

[Kort introduktion till elektroniskt stöd för tullager-hantering och WCO]

Målgrupp

Denna specifikation är avsedd att läsas av personer som bygger stöd för en elektronisk process för tullagerhantering. Specifikationen beskriver både verksamhetsprocessen, affärstermer, regler och tekniskt meddelandeformat för överföring. En verksamhetsanalytiker eller motsvarande bör rikta extra uppmärksamhet på följande delar av specifikationen:

- Principer och förutsättningar
- Målsättning och omfattning
- Parter och roller
- Processen och typiska scenarier

Följande delar av är mer teknisk natur och är nödvändig för en korrekt implementation av XML-formatet

- Kodlistor
- Verksamhetsregler
- Kodexempel på viktiga delar av meddelandet
- Namespace och versioner
- XML Schema-guide och informationsinnehåll
- Bilagda exempelfiler tillhörande de typiska scenarierna

Specifikationen beskriver inte följande funktioner:

- Användning av elektroniska signaturer
- Användning av elektroniskt kuvert
- Transportprotokoll och tekniska kvittenser
- Avtalsarrangemang för elektronisk samverkan med Tullverket

Annex och relaterad dokumentation

Utöver denna specifikation finns också följande stödjande dokumentation och verktyg:

- Fullständig dokumentation av XML-Schema – http://www.tullverket.se/location_for_spec
- Exempelfiler
- Valideringsverktyg i form av XSD- och Schematronfiler
- koderlistor

Referenser

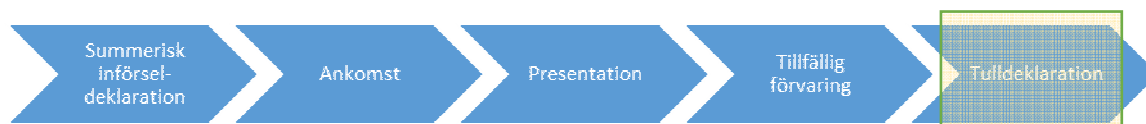
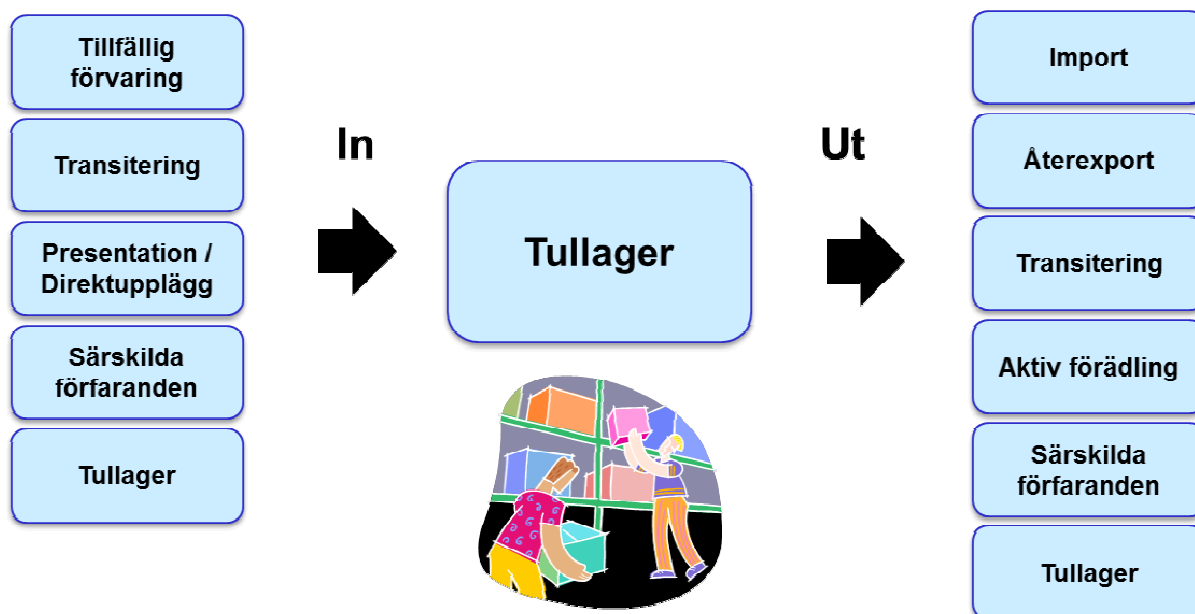
[WCO
XML Schema
UCC
Metadata
Kuvert
Response]

Dokumenthistoria

Version	Ändring	Datum
0.3	Version 0.3	2015-03-26

Mål och omfattning

Tullager är ett tullagerförfarande som används för att skjuta upp betalning av tullavgifter. Upplägget sker direkt vid gränsen eller efter ett annat förfarande / transitering. Uttag från tullager sker genom deklaration till annat förfarande eller en transitering/förflyttning till ett annat Tullager. Under lagringen kan viss hantering behöva utföras och under hela processen är Tullverket den övervakande myndigheten som ser till att hanteringen sker på ett korrekt sätt.



Nyttoeffekter som kan uppnås med införande av elektroniskt stöd för tullager

- Kortare ledtider
- Mindre administration
- Bättre kvalitet på information
- Effektivare hantering
- Bättre säkerhet

Parter och roller

Följande parter är involverade eller refererade i deklarationsmeddelandet för uppläggnig på tullager.

Namn i WCO datamodell	WCOs beskrivning	Namn i UCC
Agent	Person authorised to act on behalf of another party	Representative
Declarant	A party who makes a declaration to an official body or - where legally permitted - in whose name, or on whose behalf, a declaration to an official body is made	Declarant
Importer	Party who makes -or on whose behalf a Customs clearing agent or other authorized person makes - an import declaration	Importer

Verksamhets- och legala krav

[Kort beskrivning av vilka lagar och regler som är relevanta för den här processen. Ref till lagstiftningar (nationellt och UCC)]

Process och typiska scenarion

Övergripande process

Upplägg på tullager sker genom att deklaranten (den som vill ha något upplagt eller ett ombud) skickar in en deklARATION med uppgifter om godset. Tullverket meddelar att man mottagit deklARATIONEN och kontrollerar att alla uppgifter är ifyllda och att värden är syntaxmässigt korrekta. Detta sker automatiskt via IT-stödet.

Om presentationen är klar, dvs godset har anlänt till Sverige, godtas deklARATIONEN och sedan granskas deklARATIONEN (värden valideras mot tillstånd och att de är rimliga). Vid eventuella fel begär Tullverket att deklARANTEN kompletterar uppgifterna. Detta sker automatiskt via IT-stödet.

När uppgifterna är kompletta och korrekta görs en riskbedömning om godset behöver kontrolleras. I dessa fall blir det en manuell hantering där man avgör om det är möjligt/relevant att göra någon form av kontroll. Vid kontroll meddelas oftast kontrollanten att kontroll ska genomföras.

Efter eventuell kontroll är utförd eller direkt efter att uppgifterna ansetts vara kompletta och korrekta, frigörs godset för upplägg på tullager.

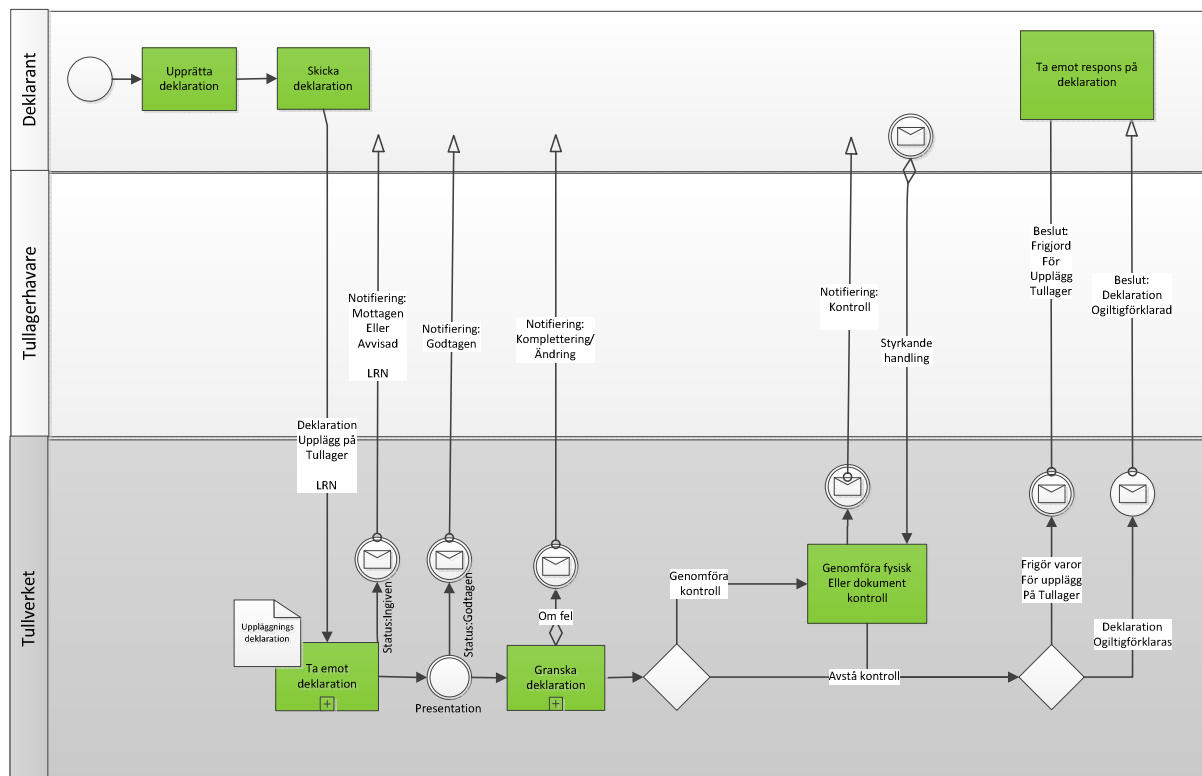
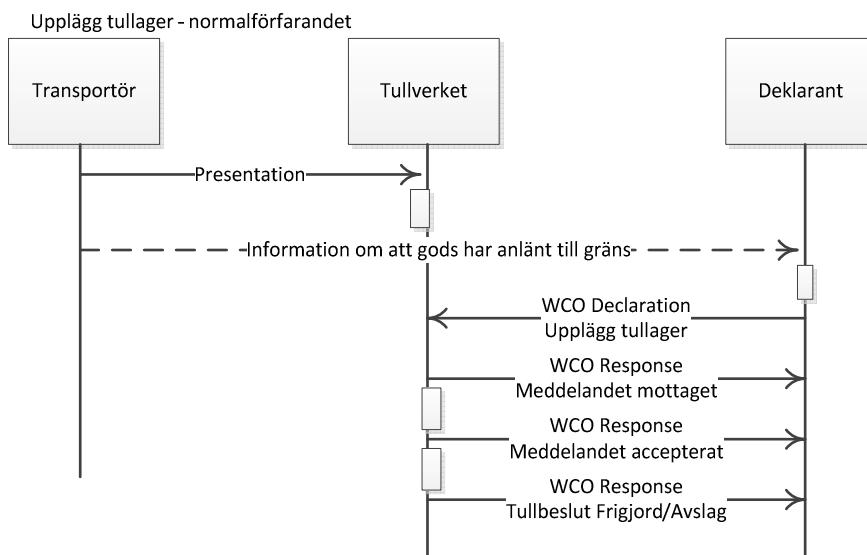


Figure 1 Process – upplägg på tullager

Normalförfarandet Tullagerdeklaration

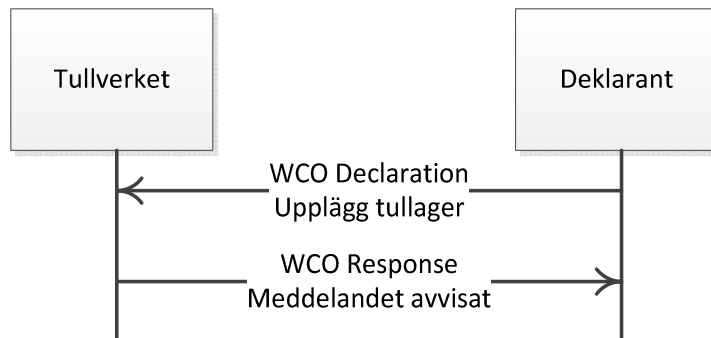
Tullagerdeklaration skickas efter att godset har anlänt till gräns. Uppgifterna är korrekta och deklarationen går genom valideringar och godset frigörs för upplägg på tullager.



Formatfel

Deklarationen kan inte accepteras på grund av att signeringen är felaktig eller att deklARATIONEN innehåller formatfel.

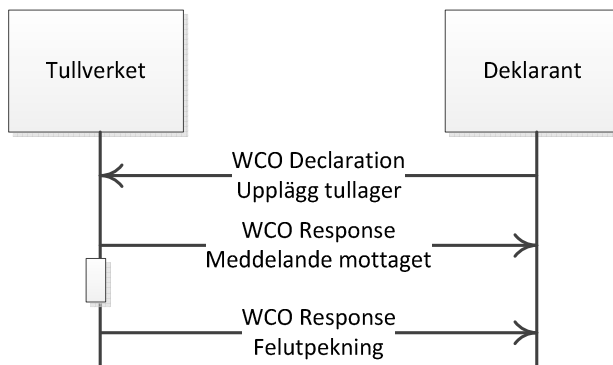
Upplägg tullager – felfall 1, format fel



Informationsfel

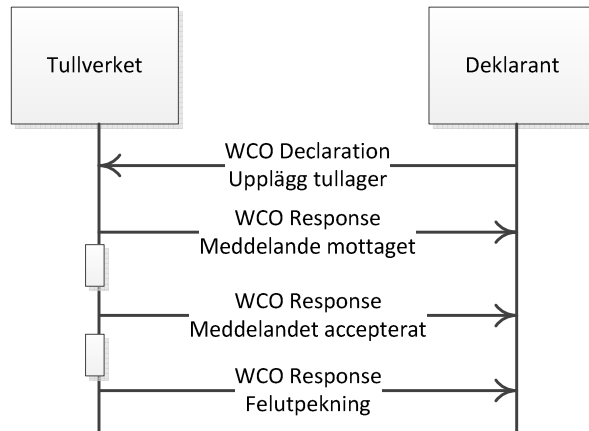
Deklarationen innehåller olika typer av fel i informationen, kan vara felaktiga koder, ogiltiga tillstånd eller annat.

Upplägg tullager – felfall 2, informationsfel



Fel i uppgifterna

Deklarationen stämmer inte överens med tidigare handlingar. Detta felmeddelande skickas först efter att deklARATIONEN övergått i status Godtagen.



Typiska scenarier

Nedan följer en serie med typiska scenarier som är avsedda att ge en bild av några vanliga användningsfall. Observera att scenariona inte ger en heltäckande bild av alla funktioner som tullagerprocessen ger möjlighet till. Varje scenario refererar till exempelfiler i WCO XML-format.

Typiskt scenario 1

Scenarionummer	1
Namn	Direktupplägg vid gräns, positiva kvittenser
Kort sammanfattning	Detta scenario beskriver en deklaration för uppläggnings på tullager en s.k. direktuppläggnings. Deklaranten översänder tullagerdeklarationen elektroniskt och får positiv kvittens och ett tullbeslut som visar att upplägget godkänns av Tullverket.
Involverade aktörer	Deklarant och Tullverket
Antaganden och förutsättningar	<ol style="list-style-type: none"> 1. Deklaranten har köpt bomullsskjortor från Kina. 2. Varorna har anlänt med båt och har presenterats för Tullverket 3. Varorna är upplagda i ett tillfälligt lager 4. Avtal finns etablerat om elektronisk kommunikation mellan Deklaranten och Tullverket.
Processteg	<ol style="list-style-type: none"> 1. Deklaranten skapar en tulldeklaration för upplägg på tullager med 1 varupost <ol style="list-style-type: none"> a. Varorna klassificeras och varukod anges b. Ursprungsland och tillverkare anges c. Som referens till föregående handling anges deklarationen för upplägg på tillfälligt lager. Informationen som anges är tullid och varupostnummer. d. Tullagrets id anges e. Deklaranten anger ett tullid från sin tullidserie som deklarationens LRN (Local Reference Number) 2. Deklaranten översänder deklarationen till Tullverket 3. Tullverket returnerar en mottagningskvittens <ol style="list-style-type: none"> a. Kvittensen innehåller tullid (LRN) som referens b. Kvittensen visar att deklarationen är mottagen 4. Tullverket validerar deklarationens innehåll samt skickar ytterligare en kvittens <ol style="list-style-type: none"> a. Kvittensen visar att deklarationens innehåll är formellt korrekt b. Kvittensen indikerar att deklarationen är ingiven c. Kvittensen anger tullid (LRN) som referens 5. Tullverket klarerar deklarationen och skickar ett svar innehållande resultatet från klareringen <ol style="list-style-type: none"> a. Svaret anger tullid (LRN) som referens b. Svaret visar att Tullverket har godkänt att varorna läggs upp på tullager
Resultat	<ol style="list-style-type: none"> 1. Tullverket har fått information och godkänt en uppläggnings på tullager 2. Deklaranten har fått tillstånd att lägga upp varorna på tullager
XML exempelfil	Se bilaga 1 för exempelfiler

Typiskt scenario 2

Scenarionummer	2
Namn	Deklaration inlämnad i förväg, positiva kvittenser
Kort sammanfattning	Detta scenario beskriver en deklARATION för uppläggning på tullager som lämnas in i förväg, d.v.s. innan godset presterats för Tullverket. Deklaranten översänder tullagerdeklarationen elektroniskt och får positiv kvittens.
Involverade aktörer	Deklarant och Tullverket
Antaganden och förutsättningar	<ol style="list-style-type: none"> 1. Deklaranten har köpt bomullsskjortor från Kina. 2. Avtal finns etablerat om elektronisk kommunikation mellan Deklaranten och Tullverket.
Processteg	<ol style="list-style-type: none"> 1. Deklaranten skapar en tulldeklaration för upplägg på tullager med 1 varupost <ol style="list-style-type: none"> a. Varorna klassificeras och varukod anges b. Ursprungsland och tillverkare anges c. Tullagrets id anges d. Deklaranten anger ett tullid från sin tullidserie som deklarationens LRN (Local Reference Number) 2. Deklaranten översänder deklarationen till Tullverket 3. Tullverket returnerar en mottagningskvittens <ol style="list-style-type: none"> a. Kvittensen innehåller tullid (LRN) som referens b. Kvittensen visar att deklarationen är mottagen 4. Tullverket validerar deklarationens innehåll samt skickar ytterligare en kvittens <ol style="list-style-type: none"> a. Kvittensen visar att deklarationens innehåll är formellt korrekt b. Kvittensen indikerar att deklarationen är ingiven c. Kvittensen anger tullid (LRN) som referens
Resultat	<ol style="list-style-type: none"> 1. Tullverket har fått information och sparat en deklARATION för uppläggning på tullager 2. Deklaranten har fått kvittens på att inlämnade uppgifter är formellt korrekta.
XML exempelfil	Se bilaga 2 för exempelfiler

Typiskt scenario 3

Scenarionummer	3
Namn	Begäran om klarering på en redan i förväg inlämnad deklaration, positiva kvittenser
Kort sammanfattning	Detta scenario beskriver en deklaration för klarering av en i förväg inlämnad deklaration för uppläggning på tullager. Deklaranten översänder tullagerdeklarationen elektroniskt och får positiv kvittens och ett tullbeslut som visar att upplägget godkänns av Tullverket.
Involverade aktörer	Deklarant och Tullverket
Antaganden och förutsättningar	<ol style="list-style-type: none"> 1. Deklaranten har köpt bomullsskjortor från Kina. 2. En deklaration för uppläggning på tullager som lämnas in i förväg 3. Deklaranten har fått kvittens på att i förväg inlämnade uppgifter är formellt korrekta 4. Varorna har anlänt med båt och har presenterats för Tullverket 5. Varorna är upplagda i ett tillfälligt lager 6. Avtal finns etablerat om elektronisk kommunikation mellan Deklaranten och Tullverket.
Processteg	<ol style="list-style-type: none"> 1. Deklaranten skapar en tulldeklaration för upplägg på tullager med 1 varupost <ol style="list-style-type: none"> a. Som referens till föregående handling anges deklarationen för upplägg på tillfälligt lager. Informationen som anges är tullid och varupostnummer. b. Deklaranten anger det tullid som identifierar den i förväg inlämnade deklarationen som denna deklarations LRN (Local Reference Number) 2. Deklaranten översänder deklarationen till Tullverket 3. Tullverket returnerar en mottagningskvittens <ol style="list-style-type: none"> a. Kvittensen innehåller tullid (LRN) som referens b. Kvittensen visar att deklarationen är mottagen 4. Tullverket validerar deklarationens innehåll samt skickar ytterligare en kvittens <ol style="list-style-type: none"> a. Kvittensen visar att deklarationens innehåll är formellt korrekt b. Kvittensen indikerar att deklarationen är ingiven c. Kvittensen anger tullid (LRN) som referens 5. Tullverket klarerar deklarationen och skickar ett svar innehållande resultatet från klareringen <ol style="list-style-type: none"> a. Svaret anger tullid (LRN) som referens b. Svaret visar att Tullverket har godkänt att varorna läggs upp på tullager
Resultat	<ol style="list-style-type: none"> 1. Tullverket har fått information och godkänt en uppläggning på tullager 2. Deklaranten har fått tillstånd att lägga upp varorna på tullager
XML exempelfil	Se bilaga 3 för exempelfiler

Typiskt scenario 4

Scenarionummer	4
Namn	Direktupplägg vid gräns, negativa kvittenser
Kort sammanfattning	<p>Detta scenario beskriver en deklaration för uppläggning på tullager en s.k. direktuppläggning. Deklaranten översänder tullagerdeklarationen elektroniskt och får negativ kvittens som visar att deklarationen innehåller ett formellt fel. Efter korrigering av deklarationen översänder Deklaranten den korrigerade tullagerdeklarationen elektroniskt och får positiv kvittens och ett tullbeslut som visar att upplägget godkänns av Tullverket.</p>
Involverade aktörer	Deklarant och Tullverket
Antaganden och förutsättningar	<ol style="list-style-type: none"> 1. Deklaranten har köpt bomullsskjortor från Kina. 2. Varorna har anlänt med båt och har presenterats för Tullverket 3. Varorna är upplagda i ett tillfälligt lager 4. Avtal finns etablerat om elektronisk kommunikation mellan Deklaranten och Tullverket.
Processteg	<ol style="list-style-type: none"> 1. Deklaranten skapar en tulldeklaration för upplägg på tullager med 1 varupost <ol style="list-style-type: none"> a. Varorna klassificeras och varukod anges b. Ursprungsland och tillverkare anges c. Som referens till föregående handling anges deklarationen för upplägg på tillfälligt lager. Informationen som anges är tullid och varupostnummer. d. Tullagrets id anges e. Deklaranten anger ett tullid från sin tullidserie som deklarationens LRN (Local Reference Number) 2. Deklaranten översänder deklarationen till Tullverket 3. Tullverket returnerar en mottagningskvittens <ol style="list-style-type: none"> a. Kvittensen innehåller tullid (LRN) som referens b. Kvittensen visar att deklarationen är mottagen 4. Tullverket validerar deklarationens innehåll samt skickar ytterligare en kvittens <ol style="list-style-type: none"> a. Kvittensen visar att deklarationens innehåll ej är formellt korrekt b. Kvittensen anger tullid (LRN) som referens 5. Deklaranten korrigerar felet och översänder den korrigerade deklarationen till Tullverket 6. Tullverket returnerar en mottagningskvittens <ol style="list-style-type: none"> a. Kvittensen innehåller tullid (LRN) som referens b. Kvittensen visar att deklarationen är mottagen 7. Tullverket validerar deklarationens innehåll samt skickar ytterligare en kvittens <ol style="list-style-type: none"> a. Kvittensen visar att deklarationens innehåll är formellt korrekt b. Kvittensen indikerar att deklarationen är ingiven c. Kvittensen anger tullid (LRN) som referens 8. Tullverket klarerar deklarationen och skickar ett svar innehållande resultatet från klareringen <ol style="list-style-type: none"> a. Svaret anger tullid (LRN) som referens b. Svaret visar att Tullverket har godkänt att varorna läggs upp på tullager
Resultat	<ol style="list-style-type: none"> 1. Tullverket har fått information och godkänt en uppläggning på tullager 2. Deklaranten har fått tillstånd att lägga upp varorna på tullager
XML exempelfil	Se bilaga 4 för exempelfiler

Regler för utformning av meddelandet

Regler för affärstermers användning

Regel-id	Regel	Plats i meddelandet
R006	När <u>Gross mass</u> på huvudnivå anges ska inte <u>Gross mass</u> på varupostnivå användas	Declaration/TotalGrossMassMeasure
R007	<u>Declarant - Name</u> och <u>Declarant - address</u> ska anges om <u>Declarant identification No</u> inte används	Declaration/Declarant
R008	<u>Declarant - Name</u> ska inte anges om <u>Declarant identification No</u> används	Declaration/Declarant/Name
R010	<u>Declarant - address</u> ska inte anges om <u>Declarant identification No</u> används	Declaration/Declarant/Address
R013	<u>Container identification number</u> måste anges på huvudnivå eller på minst en varupost	Declaration/GoodsShipment/Consignment/ContainerCode
R014	<u>Goods item number</u> måste uppräknas med 1 för varje varupost	Declaration/GoodsShipment/GovernmentAgencyGoodsItem/SequenceNumeric
R015	Första varupostens <u>Goods item number</u> måste ha värde 1	Declaration/GoodsShipment/GovernmentAgencyGoodsItem/SequenceNumeric
R016	Om <u>Document type</u> inte är numeriskt måste <u>Document identifier</u> anges	Declaration/GoodsShipment/GovernmentAgencyGoodsItem/AdditionalDocument/CategoryCode
R021	Antingen <u>Additional information - Coded version</u> eller <u>Additional information - Free text description</u> ska anges.	Declaration/GoodsShipment/GovernmentAgencyGoodsItem/AdditionalInformation
R025	När <u>Container identification number</u> anges på huvudnivå så får det inte anges på varupostnivå	Declaration/GoodsShipment/GovernmentAgencyGoodsItem/Commodity/TransportEquipment/ID
R026	När <u>Gross mass</u> på varupostnivå används ska inte <u>Gross mass</u> på huvudnivå anges	Declaration/GoodsShipment/GovernmentAgencyGoodsItem/GoodsMeasure/GrossMassMeasure
R027	Om <u>Gross mass</u> anges på rad måste alla varuposter ha <u>Gross mass</u>	Declaration/GoodsShipment/GovernmentAgencyGoodsItem/GoodsMeasure/GrossMassMeasure
R030	Minimum 1 och maximum 1 förekomst av <u>Procedure - Requested procedure code</u> (listID "CL-1-10") får anges	Declaration/GoodsShipment/GovernmentAgencyGoodsItem/GovernmentProcedure/CurrentCode
R031	Maximum 99 förekomster av <u>Additional procedure</u> (listID "CL-1-11") får anges	Declaration/GoodsShipment/GovernmentAgencyGoodsItem/GovernmentProcedure/CurrentCode
R032	Då <u>Procedure - Requested procedure code</u> (listID "CL-1-10") används så måste <u>Procedure - Previous procedure</u> också anges	Declaration/GoodsShipment/GovernmentAgencyGoodsItem/GovernmentProcedure/CurrentCode
R033	Då <u>Additional procedure</u> (listID "CL-1-11") används får inte <u>Procedure - Previous procedure</u> anges	Declaration/GoodsShipment/GovernmentAgencyGoodsItem/GovernmentProcedure/CurrentCode
R034	<u>Shipping marks</u> måste anges såvida <u>Type of packages</u> inte indikerar bulkvaror (VQ, VG, VL, VY, VR eller VO) eller oemballerat gods (NE, NF eller NG)	Declaration/GoodsShipment/GovernmentAgencyGoodsItem/Packaging/MarksNumbersID
R035	<u>Number of packages</u> måste anges såvida <u>Type of package</u> inte indikerar bulkvaror (VQ, VG, VL, VY, VR eller VO)	Declaration/GoodsShipment/GovernmentAgencyGoodsItem/Packaging/QuantityQuantity
R036	<u>Number of packages</u> får inte ha värde "0" för varor som anges i delar (då <u>Type of package</u> har värde NE, NF och NG)	Declaration/GoodsShipment/GovernmentAgencyGoodsItem/Packaging/QuantityQuantity
R038	Om <u>Previous document reference</u> anges på varupostnivå ska det anges på samtliga varuposter	Declaration/GoodsShipment/GovernmentAgencyGoodsItem/PreviousDocument
R039	Om <u>Previous document reference</u> anges på varupostnivå ska det inte anges på huvudnivå	Declaration/GoodsShipment/GovernmentAgencyGoodsItem/PreviousDocument

R042	<u>UCR</u> ska ha korrekt format	Declaration/GoodsShipment/UCR/ID
R044	<u>LRN</u> ska ha korrekt format	Declaration/GoodsShipment/UCR/TraderAssignedReferenceID
R046	<u>Importer - Name</u> och <u>Importer - address</u> ska anges om <u>Importer identification No</u> inte används	Declaration/Importer
R047	<u>Importer - Name</u> ska inte anges om <u>Importer identification No</u> används	Declaration/Importer/Name
R049	<u>Importer - address</u> ska inte anges om <u>Importer identification No</u> används	Declaration/Importer/Address
R050	<u>Importer</u> ska inte anges om <u>Additional information - Coded version</u> har värde "00500" (då <u>Declarant</u> och <u>Importer</u> är samma part)	Declaration/Importer
R051	Maximum 891 förekomster av <u>Guarantee reference - GRN</u> får anges	Declaration/ObligationGuarantee
R052	Maximum 9 förekomster av <u>Guarantee type</u> med samma värde för anges	Declaration/ObligationGuarantee
R053	Maximum 99 förekomster av <u>Guarantee reference - GRN</u> för varje <u>Guarantee type</u>	Declaration/ObligationGuarantee
R054	Om <u>Previous document reference</u> anges på huvudnivå ska det inte anges på varupostnivå.	Declaration/PreviousDocument/ID

Användning av kodlistor

Regel-id	Regel	Plats i meddelandet
R001	Tillåtna värden: Kodlista K404 och Kodlista CL-K405	Declaration/TypeCode
R003	Tillåtna värden: Kodlista K423	Declaration/DeclarationOfficeID
R005	Tillåtna värden: "KGM"	Declaration/TotalGrossMassMeasure/@unitCode
R011	Tillåtna värden: Kodlista K407	Declaration/GoodsShipment/Consignment/ContainerCode
R017	Tillåtna värden: Kodlista kategori-från-tarric	Declaration/GoodsShipment/GovernmentAgencyGoodsItem/AdditionalDocument/CategoryCode
R019	Tillåtna värden: Kodlista dokumenttyp	Declaration/GoodsShipment/GovernmentAgencyGoodsItem/AdditionalDocument/TypeCode
R023	Tillåtna värden: "CUS"	Declaration/GoodsShipment/GovernmentAgencyGoodsItem/Commodity/Classification/IdentificationTypeCode
R028	Tillåtna värden: "KGM"	Declaration/GoodsShipment/GovernmentAgencyGoodsItem/GoodsMeasure/GrossMassMeasure/@unitCode
R040	Tillåtna värden: "Subset av kodlista"	Declaration/GoodsShipment/GovernmentAgencyGoodsItem/PreviousDocument/TypeCode

Användning av kvalificerare för identifierare och koder

Regel-id	Regel	Plats i meddelandet
R002	Tillåtna värden: "CL-XYZ"	Declaration/TypeCode/@listID
R004	Tillåtna värden: "CL-K423"	Declaration/DeclarationOfficeID/@schemeID
R009	Tillåtna värden: "EORI"	Declaration/Declarant/ID/@schemeID
R012	Tillåtna värden: "CL-K407"	Declaration/GoodsShipment/Consignment/ContainerCode/@listID
R018	Tillåtna värden: "CL-Kategori från tarric.."	Declaration/GoodsShipment/GovernmentAgencyGoodsItem/AdditionalDocument/CategoryCode/@listID
R020	Tillåtna värden: "CL-Dokumenttyp från tarric"	Declaration/GoodsShipment/GovernmentAgencyGoodsItem/AdditionalDocument/TypeCode/@listID
R022	Tillåtna värden: "CL-Statement code..."	Declaration/GoodsShipment/GovernmentAgencyGoodsItem/AdditionalInformation/StatementCode/@listID
R024	Tillåtna värden: "CL-CUS-CODE..."	Declaration/GoodsShipment/GovernmentAgencyGoodsItem/Commodity/Classification/IdentificationTypeCode/@listID
R029	Tillåtna värden: "CL-1-10" eller "CL-1-11"	Declaration/GoodsShipment/GovernmentAgencyGoodsItem/Govern

		mentProcedure/CurrentCode/@listID
R037	Tillåtna värden: "UNECE-Rec-21"	Declaration/GoodsShipment/GovernmentAgencyGoodsItem/Packaging/TypeCode/@listID
R041	Tillåtna värden: "CL-2/1 subset..."	Declaration/GoodsShipment/GovernmentAgencyGoodsItem/PreviousDocument/TypeCode/@listID
R043	Tillåtna värden: "UCR"	Declaration/GoodsShipment/UCR/ID/@schemeID
R045	Tillåtna värden: "LRN"	Declaration/GoodsShipment/UCR/TraderAssignedReferenceID/@schemeID
R048	Tillåtna värden: "EORI"	Declaration/Importer/ID/@schemeID

Kodexempel på viktiga delar av meddelandet

Border Transport Means

```
<BorderTransportMeans>  
  <TransportEquipment>  
    <SequenceNumeric>23</SequenceNumeric>  
    <ID>XXXXXXXXXX</ID>  
  </TransportEquipment>  
</BorderTransportMeans>
```

Declarant

```
<Declarant>  
  <Name>XXXXXXXXXX</Name>  
  <ID>XXXXXXXXXX</ID>  
  <Address>  
    <CityName>XXXXXXXXXX</CityName>  
    <CountryCode>XXXXXXXXXX</CountryCode>  
    <Line>XXXXXXXXXX</Line>  
    <PostcodeID>XXXXXXXXXX</PostcodeID>  
  </Address>  
</Declarant>
```

Consignment

```
<Consignment>  
  <ArrivalTransportMeans>  
    <TypeCode>XXXXXXXXXX</TypeCode>  
  </ArrivalTransportMeans>  
  <BorderTransportMeans>  
    <TypeCode>XXXXXXXXXX</TypeCode>  
  </BorderTransportMeans>  
  <DepartureTransportMeans>  
    <TypeCode>XXXXXXXXXX</TypeCode>  
  </DepartureTransportMeans>  
  <GoodsLocation>  
    <Name>XXXXXXXXXX</Name>  
    <ID>XXXXXXXXXX</ID>  
  </GoodsLocation>  
  <TransportEquipment>  
    <ID>XXXXXXXXXX</ID>  
  </TransportEquipment>  
</Consignment>
```

XML Namespace och versionsnummer

XML namespace anges normalt initialt i ett XML-dokument. Namespace används för att unikt kunna identifiera vilket vokabulär/språk som elementen tillhör. I WCO-XML tillhör alla element och attribut ett namespace som definierats av World Customs Organisation. I Tullverkets anpassning av WCOs Declaration behålls ursprungsnamespace från WCO.

Tullagerdeklarationen bygger på WCOs XML-schema som kallas Declaration. I sin ursprungsform så är schemat väldigt omfattande och stödjer funktioner som inte används vid tullagerdeklaration och som inte krävs i lagstiftning eller av verksamhetsskäl. Därför har Tullverket skapat ett subset/delmängd av schemat där endast de relevanta termerna finns tillgängliga.

Exempel på utdrag från deklarationsmodellen där termer som inte används i tullagerprocessen är överkryssade.	Exempel på utdrag från deklarationsmodellen där bara de relevanta delarna visas. <u>Det är detta presentationssätt som används i denna specifikation.</u>
<p>C Declaration</p> <ul style="list-style-type: none"> ▷ ● X Document acceptance date ▷ ● X Document/message cancellation date and time ▷ ● X category ▷ ● X Document Effective Date ▷ ● X Document Expiration (Expiry) Date ▷ ● X Message function, coded ▷ ● X functionName ▷ ● X Functional reference number ▷ ● X Document reference number ▷ ● X Document issuing date ▷ ● X Document issuing place, coded ▷ ● X Document issuing place ▷ ● X Document issuer, coded ▷ ● X Document Location Identifier ▷ ● X Document name ▷ ● X Document original indicator ▷ ● X Document/message rejection date and time ▷ ● X Document/message status, coded ▷ ● X Document name, coded ▷ ● X Version number ▷ ● X verification ▷ ● C Authentication ▷ ● X Authenticator ▷ ● X BinaryFile ▷ ● X InsuranceCompany ▷ ● X Submitter ▷ ● X Office of declaration, coded ▷ ● X Total number of items ▷ ● X Total invoice amount ▷ ● X Number of loading lists ▷ ● X Total gross weight ▷ ● X Jurisdiction (authority) Date and Time ▷ ● X Customs office of duty/tax payment declaration, coded ▷ ● X Total number of packages ▷ ● X Number of seals 	<p>C Declaration</p> <ul style="list-style-type: none"> ▷ ● A Document name, coded ▷ ● C Authentication ▷ ● A Office of declaration, coded ▷ ● A Total gross weight

Namespace och version - Declaration

Rotelement: Declaration

Namespace: urn:wco:datamodel:WCO:Declaration

Användning av WCO Document Metadata och kuvert

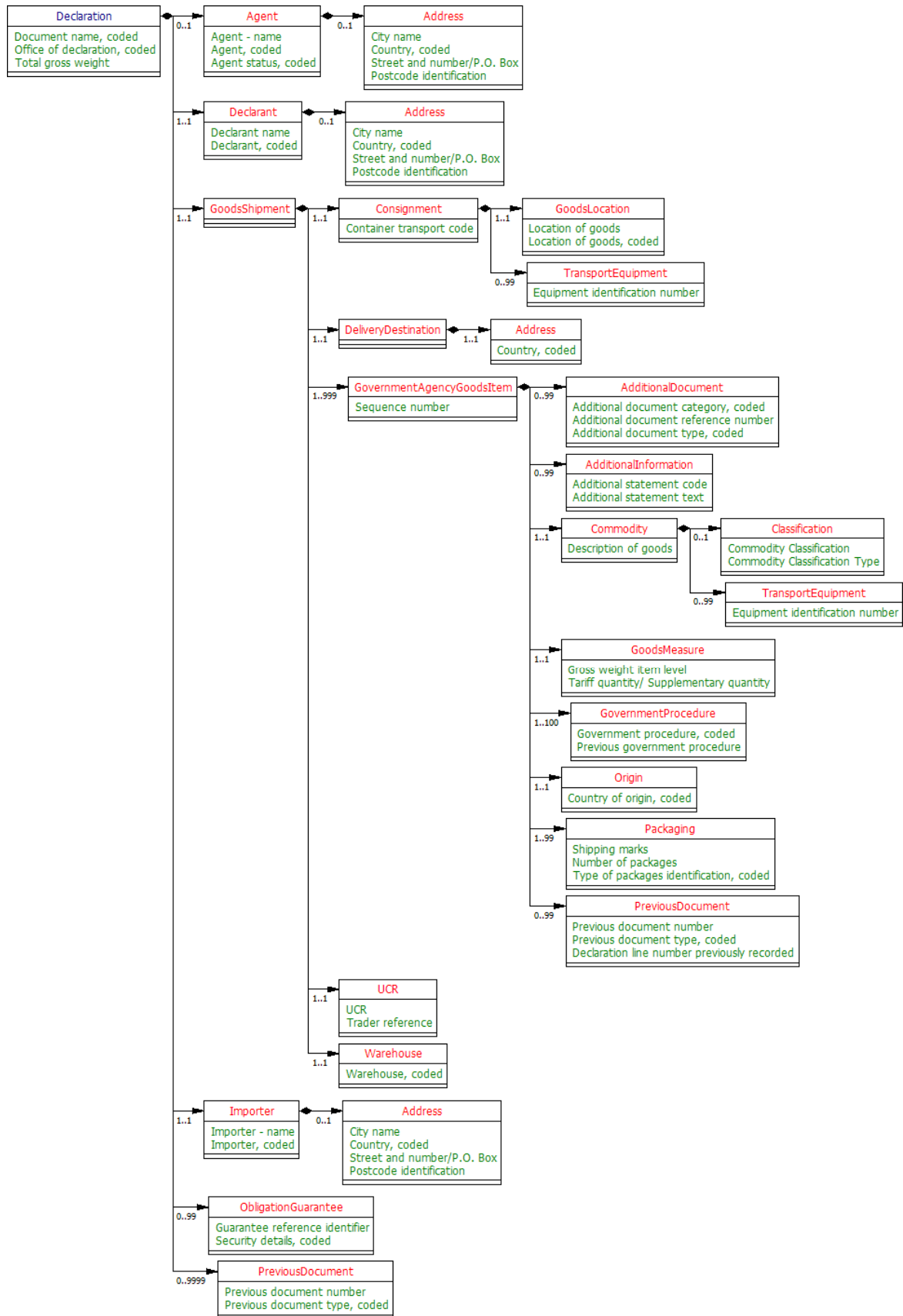
När deklarationsmeddelandet ska förmedlas till Tullverket förpackas det i kuvert-format på två nivåer. Första nivån kallas WCO Metadata och beskriver tekniska egenskaper på deklarationsmeddelandet (såsom versionsnummer och typ). Detta kuvert förpackas sedan i ett transportkuvert för förmedling enligt Tullverkets anvisningar för transportinfrastruktur.

Följande parametrar ska anges i WCO Metadata respektive Tullverkets transportkuvert:

Plats i Metadata-kuvert	Värde	Kommentar
DocumentMetaData/WCODataModelVersionCode	3.5-SE	
DocumentMetaData/ResponsibleCountryCode	SE	
DocumentMetaData/ResponsibleAgencyCode	SE-CUSTOMS	
DocumentMetaData/WCOTypeCode	CustomsWarehouse	

Plats i Transport-kuvert	Värde	Kommentar
soap:Envelope/soap:Header/wsa:Action	CustomsWarehouseDeclaration sendRequest	

Guide för WCO datamodell, XML Schema och informationsinnehåll - Declaration



UCC Declarations and Notification Model Structure

Customs Warehouse Declaration

Transaction name: SE Customs Warehouse Declaration

Version: 1A
 Last date modified: 2015-03-17
 Page: 21

WCO ID	Crd	Tree	Business term	WCO Name & Description	Implementation
42A			DECLARATION	WCO Name: Declaration WCO Desc: Any statement or action, in any form prescribed or accepted by the Governmental Agency, giving information or particulars required by the Governmental Agency	
D013	1..1		type	WCO Name: Document name, coded WCO Desc: Code specifying the name of a document	UCC No: 1/1 Name: Declaration type Format: a2 Codelist: Union code Remark: Header level 1x UCC No: 1/2 Name: Additional declaration type Format: a1 Codelist: Union code Remark: Used in concurrent with DE1/1. Header level 1x
	1..1		Code. Content	WCO Name: WCO Desc:	
065	0..1		declarationOffice	WCO Name: Office of declaration, coded WCO Desc: To identify a location at which a declaration is lodged	UCC No: 5/24 Name: Customs office of presentation Format: an8 Remark: Header level 1x
	1..1		Identifier. Content	WCO Name: WCO Desc:	
131	0..1		totalGrossMass	WCO Name: Total gross weight WCO Desc: Weight (mass) of goods including packaging but excluding the carrier's equipment for a document	UCC No: 6/3 Name: Gross mass (kg) Format: n..16,6 Remark: Header level 1x
	1..1		Measure. Content	WCO Name: WCO Desc:	
05A	0..1		AGENT	WCO Name: Agent WCO Desc: Person authorised to act on behalf of another party	
R003	0..1		name	WCO Name: Agent - name WCO Desc: Name and address of a party authorised to act on behalf of another party	UCC No: 3/7-1 (a) Name: Representative - Name Format: an..70 Remark: Header level 1 x
R004	0..1		identification	WCO Name: Agent, coded WCO Desc: Identification of a party authorised to act on behalf of another party	UCC No: 3/7-2 Name: Representative Identification No Format: an..17 Remark: Header level 1x
102	1..1		function	WCO Name: Agent status, coded	UCC No: 3/8

UCC Declarations and Notification Model Structure

Customs Warehouse Declaration

Transaction name: SE Customs Warehouse Declaration

Version: 1A
 Last date modified: 2015-03-17
 Page: 22

WCO ID	Crd	Tree	Business term	WCO Name & Description	Implementation
				WCO Desc: The capacity in which the agent is acting	Name: Representative status code Format: n1 Codelist: Union code Remark: Header level 1x
04A	0..1		ADDRESS	WCO Name: Address WCO Desc: Details relating to an address	
241	1..1		cityName	WCO Name: City name WCO Desc: Name of a city	UCC No: 3/7-1 (e) Name: Representative - City Format: an..35 Remark: Header level 1x
242	1..1		country	WCO Name: Country, coded WCO Desc: Identification of the name of the country or other geographical entity as specified in ISO 3166 and UN/ECE Rec 3	UCC No: 3/7-1 (c) Name: Representative - Country Format: a2 Codelist: ISO 3166 Remark: Header level 1x
239	0..1		line	WCO Name: Street and number/P.O. Box WCO Desc: Specification of the postal delivery point such as street and number or post office box	UCC No: 3/7-1 (b) Name: Representative - Street and number Format: an..70 Remark: Header level 1
245	1..1		postcode	WCO Name: Postcode identification WCO Desc: Code specifying a postal zone or address	UCC No: 3/7-1 (d) Name: Representative - Postcode Format: an..9 Remark: Header level 1x
57B	1..1		DECLARANT	WCO Name: Declarant WCO Desc: A party who makes a declaration to an official body or - where legally permitted - in whose name, or on whose behalf, a declaration to an official body is made	
R124	0..1		name	WCO Name: Declarant name WCO Desc: Name of a party who makes a declaration to an official body or - where legally permitted - in whose name, or on whose behalf, a declaration to an official body is made	UCC No: 3/6 (a) Name: Declarant - Name Format: an..70 Remark: Header level 1x
R123	0..1		identification	WCO Name: Declarant, coded WCO Desc: Identification of a party who makes a declaration to an official body or - where legally permitted - in whose name, or on whose behalf, a declaration to an official body is made	UCC No: 3/7 Name: Declarant identification No Format: an..17 Remark: Header level 1x
04A	0..1		ADDRESS	WCO Name: Address WCO Desc: Details relating to an address	
241	1..1		cityName	WCO Name: City name	UCC No: 3/6 (e)

UCC Declarations and Notification Model Structure

Customs Warehouse Declaration

Transaction name: SE Customs Warehouse Declaration

Version: 1A
 Last date modified: 2015-03-17
 Page: 23

WCO ID	Crđ	Tree	Business term	WCO Name & Description	Implementation
				WCO Desc: Name of a city	Name: Declarant - City Format: an..35 Remark: Header level 1x
242	1..1		country	WCO Name: Country, coded WCO Desc: Identification of the name of the country or other geographical entity as specified in ISO 3166 and UN/ECE Rec 3	UCC No: 3/6 (c) Name: Declarant - Country Format: a2 Codelist: ISO 3166 Remark: Header level 1x
239	0..1		line	WCO Name: Street and number/P.O. Box WCO Desc: Specification of the postal delivery point such as street and number or post office box	UCC No: 3/6 (b) Name: Declarant - Street and number Format: an..70 Remark: Header level 1x
245	1..1		postcode	WCO Name: Postcode identification WCO Desc: Code specifying a postal zone or address	UCC No: 3/6 (d) Name: Declarant - Postcode Format: an..9 Remark: Header level 1x
67A	1..1		GOODSSHIPMENT	WCO Name: GoodsShipment WCO Desc: Details about the movement and the handling of goods shipped together on one or more means of transport between original consignor and final consignee	
28A	1..1		CONSIGNMENT	WCO Name: Consignment WCO Desc: Details about the transport between a consignor and a consignee as specified in the transport contract document	
096	1..1		container	WCO Name: Container transport code WCO Desc: A code indicating whether or not goods are transported in a container	UCC No: 7/2 Name: Container (Yes or No) Format: a1 Codelist: Union code Remark: Header level 1x
64A	1..1		GOODSLOCATION	WCO Name: GoodsLocation WCO Desc: Information about the place where the goods are located	
31B	0..99		TRANSPORTEQUIPMENT	WCO Name: TransportEquipment WCO Desc: Details of Transport equipment used for the consignment	
159	1..1		identification	WCO Name: Equipment identification number WCO Desc: Marks (letters and/or numbers) which identify equipment e.g. unit load device	UCC No: 7/11 Name: Container identification number Format: an..17 Remark: Header level 99x
44A	1..1		DELIVERYDESTINATION	WCO Name: DeliveryDestination WCO Desc: The party to which goods are to be delivered	
04A	1..1		ADDRESS	WCO Name: Address	

UCC Declarations and Notification Model Structure

Customs Warehouse Declaration

Transaction name: SE Customs Warehouse Declaration

Version: 1A
 Last date modified: 2015-03-17
 Page: 24

WCO ID	Crđ	Tree	Business term	WCO Name & Description	Implementation
242	1..1		country	WCO Desc: Details relating to an address WCO Name: Country, coded WCO Desc: Identification of the name of the country or other geographical entity as specified in ISO 3166 and UN/ECE Rec 3	UCC No: 5/8 Name: Country of destination code Format: a2 Codelist: ISO 3166 Remark: Header level 1x
68A	1..999		GOVERNMENTAGENCYGOODSITEM	WCO Name: GovernmentAgencyGoodsItem WCO Desc: Goods item as declared to Government Agency	
006	1..1		sequence	WCO Name: Sequence number WCO Desc: Number indicating the position in a sequence	UCC No: 1/6 Name: Goods item number Format: n..4 Remark: Item level 999x
02A	0..99		ADDITIONALDOCUMENT	WCO Name: AdditionalDocument WCO Desc: Details related to additional documents supplied as part of a declaration or sought as part of a response	
D031	0..1		category	WCO Name: Additional document category, coded WCO Desc: Code specifying the category of an additional document	UCC No: 2/3 (a) Name: Document produced, certificates and authorizations, additional references - Document type Format: an4 Codelist: Union code: an4 National code: n1 + an3 Remark: Item level - 99x. The combination of D006 'Additional document type, coded' + D031 'Additional document category, coded' will contain the total code
D005	1..1		identification	WCO Name: Additional document reference number WCO Desc: Identifier of a document providing additional information	UCC No: 2/3 (b) Name: Document produced, certificates and authorizations, additional references - Document identifier Format: an..35 Remark: Item level - 99x
D006	1..1		type	WCO Name: Additional document type, coded WCO Desc: Code specifying the name of an additional document	UCC No: 2/3 (a) Name: Document produced, certificates and authorizations, additional references - Document type Format: an4 Codelist: Item level - 99x. The combination of D006 'Additional document type, coded' + D031 'Additional document category, coded' will contain the total code Remark: Item level - 99x
03A	0..99		ADDITIONALINFORMATION	WCO Name: AdditionalInformation WCO Desc: Special request to government from declarant to take or not to take action	

UCC Declarations and Notification Model Structure

Customs Warehouse Declaration

Transaction name: SE Customs Warehouse Declaration

Version: 1A
 Last date modified: 2015-03-17
 Page: 25

WCO ID	Crđ	Tree	Business term	WCO Name & Description	Implementation
23A	1..1		COMMODITY	WCO Name: Commodity WCO Desc: Details about the properties of the goods	
137	1..1		description	WCO Name: Description of goods WCO Desc: Plain language description of the nature of a goods item sufficient to identify it for cross-border regulatory purposes such as customs, phytosanitary, statistical or transport.	UCC No: 6/4 Name: Description of goods Format: an..512 Remark: Item level 1x
21A	0..1		CLASSIFICATION	WCO Name: Classification WCO Desc: Details about the non-commercial categorization of a commodity by a standard-setting organization	
145	1..1		identification	WCO Name: Commodity Classification WCO Desc: The non-commercial categorization of a commodity by a standard-setting organization	UCC No: 6/10-1 Name: CUS code Format: an8 Codelist: Union CUS Code list Remark: Item level 1x
337	1..1		identificationType	WCO Name: Commodity Classification Type WCO Desc: A qualifier to describe the commodity classification, e.g. Harmonized Tariff Schedule (HTS), Export Control Classification Code (ECCC), UNDG Code list, International Code of Zoological Nomenclature (ICZN)	UCC No: 6/10-1 Name: CUS Code - Commodity type/qualifier Format: an..3 Codelist: EDIFACT codes (7143) Remark: Item level 1x
31B	0..99		TRANSPORTEQUIPMENT	WCO Name: TransportEquipment WCO Desc: Details of Transport equipment used for the consignment	
159	1..1		identification	WCO Name: Equipment identification number WCO Desc: Marks (letters and/or numbers) which identify equipment e.g. unit load device	UCC No: 7/11 Name: Container identification number Format: an..17 Remark: Item level 99x
65A	1..1		GOODSMEASURE	WCO Name: GoodsMeasure WCO Desc: Details about the goods weight, quantities, and amounts	
126	1..1		grossMass	WCO Name: Gross weight item level WCO Desc: Weight of line item including packaging but excluding the transport equipment	UCC No: 6/3 Name: Gross mass (kg) Format: n..16,6 Remark: Item level 1x
130	0..1		tariff	WCO Name: Tariff quantity/ Supplementary quantity WCO Desc: Quantity of the goods in the unit as required by Customs for tariff, statistical or fiscal purposes	UCC No: 6/2 Name: Supplementary units Format: n..16,6 Remark: Item level 1x
70A	1..100		GOVERNMENTPROCEDURE	WCO Name: GovernmentProcedure WCO Desc: Details about the current and previous government procedure	
166	1..1		current	WCO Name: Government procedure, coded	UCC No: 1/10 (a)

UCC Declarations and Notification Model Structure

Customs Warehouse Declaration

Transaction name: SE Customs Warehouse Declaration

Version: 1A
 Last date modified: 2015-03-17
 Page: 26

WCO ID	Crđ	Tree	Business term	WCO Name & Description	Implementation
				WCO Desc: Code specifying a procedure	Name: Procedure - Requested procedure code Format: an2 Codelist: Union codes Remark: Item level 1x UCC No: <u>1/11</u> Name: Additional procedure Format: an3 Codelist: Union code:a1+an2 National code:n1+an2 Remark: Item level 1x
161	0..1		previous	WCO Name: Previous government procedure WCO Desc: Code specifying the government procedure, if any, which has been applied to the goods prior to the application of a different government procedure	UCC No: <u>1/10</u> (b) Name: Procedure - Previous procedure Format: an2 Codelist: Union codes Remark: Item level 1x
92A	1..1		ORIGIN	WCO Name: Origin WCO Desc: Details about the origin of the goods	
063	1..1		country	WCO Name: Country of origin, coded WCO Desc: To identify the country in which the goods have been produced or manufactured, according to criteria laid down for the application of the Customs tariff or quantitative restrictions, or any measure related to trade	UCC No: <u>5/15</u> Name: Country of origin code Format: a2 Codelist: ISO 3166 Remark: Item level 1x
93A	1..99		PACKAGING	WCO Name: Packaging WCO Desc: Details related to packaging	
142	1..1		marksNumbers	WCO Name: Shipping marks WCO Desc: Free form description of the marks and numbers on a transport unit or package	UCC No: <u>6/7</u> Name: Shipping marks Format: an..512 Remark: Item level 99x
144	1..1		quantity	WCO Name: Number of packages WCO Desc: Number of individual items packaged in such a way that they cannot be divided without first undoing the packing	UCC No: <u>6/6</u> Name: Number of packages Format: n..8 Remark: Item level 99x
141	1..1		type	WCO Name: Type of packages identification, coded WCO Desc: Code specifying the type of package of an item	UCC No: <u>6/5</u> Name: Type of packages Format: an..2 Codelist: UN Recommendation 21 Remark: Item level 99x
99A	0..99		PREVIOUSDOCUMENT	WCO Name: PreviousDocument WCO Desc: Information relating to the previous document	
D018	1..1		identification	WCO Name: Previous document number	UCC No: <u>2/1</u> (c)

UCC Declarations and Notification Model Structure

Customs Warehouse Declaration

Transaction name: SE Customs Warehouse Declaration

Version: 1A
 Last date modified: 2015-03-17
 Page: 27

WCO ID	Crd	Tree	Business term	WCO Name & Description	Implementation
				WCO Desc: The number of a previous document	Name: Simplified declaration/Previous documents - Previous document reference Format: an..35 Remark: Item level - 99x
D019	1..1		type	WCO Name: Previous document type, coded WCO Desc: Type of document used for declaration previously presented, coded	UCC No: 2/1 (b) Name: Simplified declaration/Previous documents - Previous document type Format: an..3 Codelist: Union code Remark: Item level - 99x
	1..1		Code. Content	WCO Name: WCO Desc:	
	1..1		Code List. Identifier	WCO Name: WCO Desc:	UCC No: 2/1 (a) Name: Simplified declaration/Previous documents - Previous document type Format: a1 Codelist: UnionCode Remark: Item level - 99x
171	0..1		line	WCO Name: Declaration line number previously recorded WCO Desc: Item number pertaining to the previous Customs filing	UCC No: 2/1 (d) Name: Simplified declaration/Previous documents - Goods item identifier Format: n..5 Remark: Item level - 99x
35B	1..1		UCR	WCO Name: UCR WCO Desc: Unique Trader Reference such as UCR	
016	0..1		identification	WCO Name: UCR WCO Desc: Unique number assigned to goods being subject to cross border transactions	UCC No: 2/6 Name: Reference number/UCR Format: an..35 Remark: Header level 1x
009	1..1		traderAssignedReference	WCO Name: Trader reference WCO Desc: A number assigned by a declarant such as a trader reference or a carrier reference	UCC No: 2/6-1 Name: LRN Format: an..22 Remark: Header level 1x
43B	1..1		WAREHOUSE	WCO Name: Warehouse WCO Desc: Warehouse where a particular goods shipment will be / is / has been stored	
L019	1..1		identification	WCO Name: Warehouse, coded WCO Desc: To identify a warehouse where a particular goods shipment has been stored	UCC No: 2/8 Name: Identification of warehouse Format: an..17

UCC Declarations and Notification Model Structure

Customs Warehouse Declaration

Transaction name: SE Customs Warehouse Declaration

Version: 1A
 Last date modified: 2015-03-17
 Page: 28

WCO ID	Crđ	Tree	Business term	WCO Name & Description	Implementation
74A	1..1		IMPORTER	WCO Name: Importer WCO Desc: Party who makes -or on whose behalf a Customs clearing agent or other authorized person makes - an import declaration	Remark: Header level 1x Warehouse type:a1+Warehouse ID:an..14+Country code:a2
R037	0..1		name	WCO Name: Importer - name WCO Desc: Name [and address] of party who makes -or on whose behalf a Customs clearing agent or other authorized person makes - an import declaration. This may include a person who has possession of the goods or to whom the goods are consigned	UCC No: 3/5-5 (a) Name: Importer - Name Format: an Codelist: an..70 Remark: Header level 1x
R038	0..1		identification	WCO Name: Importer, coded WCO Desc: Identifier of party who makes - or on whose behalf a Customs clearing agent or other authorised person makes - an import declaration. This may include a person who has possession of the goods or to whom the goods are consigned	UCC No: 3/5-6 Name: Importer identification No Format: an..17 Remark: Header level 1x
04A	0..1		ADDRESS	WCO Name: Address WCO Desc: Details relating to an address	
241	1..1		cityName	WCO Name: City name WCO Desc: Name of a city	UCC No: 3/5-5 (e) Name: Importer - City Format: an..35 Remark: Header level 1x
242	1..1		country	WCO Name: Country, coded WCO Desc: Identification of the name of the country or other geographical entity as specified in ISO 3166 and UN/ECE Rec 3	UCC No: 3/5-5 (c) Name: Importer - Country Format: a2 Codelist: ISO 3166 Remark: Header level 1x
239	0..1		line	WCO Name: Street and number/P.O. Box WCO Desc: Specification of the postal delivery point such as street and number or post office box	UCC No: 3/5-5 (b) Name: Importer - Street and number Format: an..70 Remark: Header level 1x
245	1..1		postcode	WCO Name: Postcode identification WCO Desc: Code specifying a postal zone or address	UCC No: 3/5-5 (d) Name: Importer - Postcode Format: an..9 Remark: Header level 1x
90A	0..99		OBLIGATIONGUARANTEE	WCO Name: ObligationGuarantee WCO Desc: Details regarding undertaking given in cash, bond or as a	

UCC Declarations and Notification Model Structure

Customs Warehouse Declaration

Transaction name: SE Customs Warehouse Declaration

Version: 1A
 Last date modified: 2015-03-17
 Page: 29

WCO ID	Crd	Tree	Business term	WCO Name & Description	Implementation
				written guarantee to ensure that an obligation will be fulfilled, e.g. under a transit procedure	
100	1..1	reference		WCO Name: Guarantee reference identifier WCO Desc: A reference number to identify the undertaking given as a written guarantee in cash, bond, or by other such means in order to ensure that an obligation will be fulfilled	UCC No: 8/2-1 (a) Name: Guarantee reference - GRN Format: an..24 Remark: Header level 99x
101	1..1	securityDetails		WCO Name: Security details, coded WCO Desc: A code identifying the type of undertaking given as a written guarantee, in cash, bond, or by other such means in order to ensure that an obligation will be fulfilled	UCC No: 8/2 Name: Guarantee type Format: an1 Codelist: Union code Remark: Header level 1x
99A	0..9999	PREVIOUSDOCUMENT		WCO Name: PreviousDocument WCO Desc: Information relating to the previous document	
D018	1..1	identification		WCO Name: Previous document number WCO Desc: The number of a previous document	UCC No: 2/1 (c) Name: Simplified declaration/Previous documents - Previous document reference Format: an..35 Remark: Header level - 999x
D019	1..1	type		WCO Name: Previous document type, coded WCO Desc: Type of document used for declaration previously presented, coded	UCC No: 2/1 (b) Name: Simplified declaration/Previous documents - Previous document type Format: an..3 Codelist: Union code Remark: Header level - 9999x
	1..1	Code. Content		WCO Name: WCO Desc:	
	1..1	Code List. Identifier		WCO Name: WCO Desc:	UCC No: 2/1 (a) Name: Simplified declaration/Previous documents - Previous document type Format: a1 Codelist: UnionList Remark: Header level - 9999x