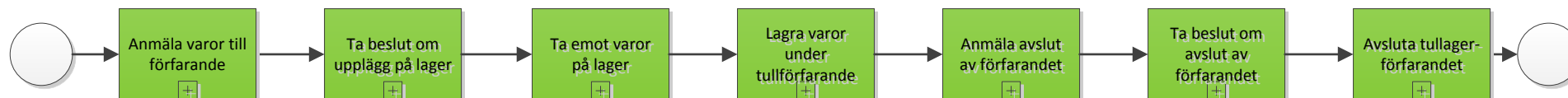
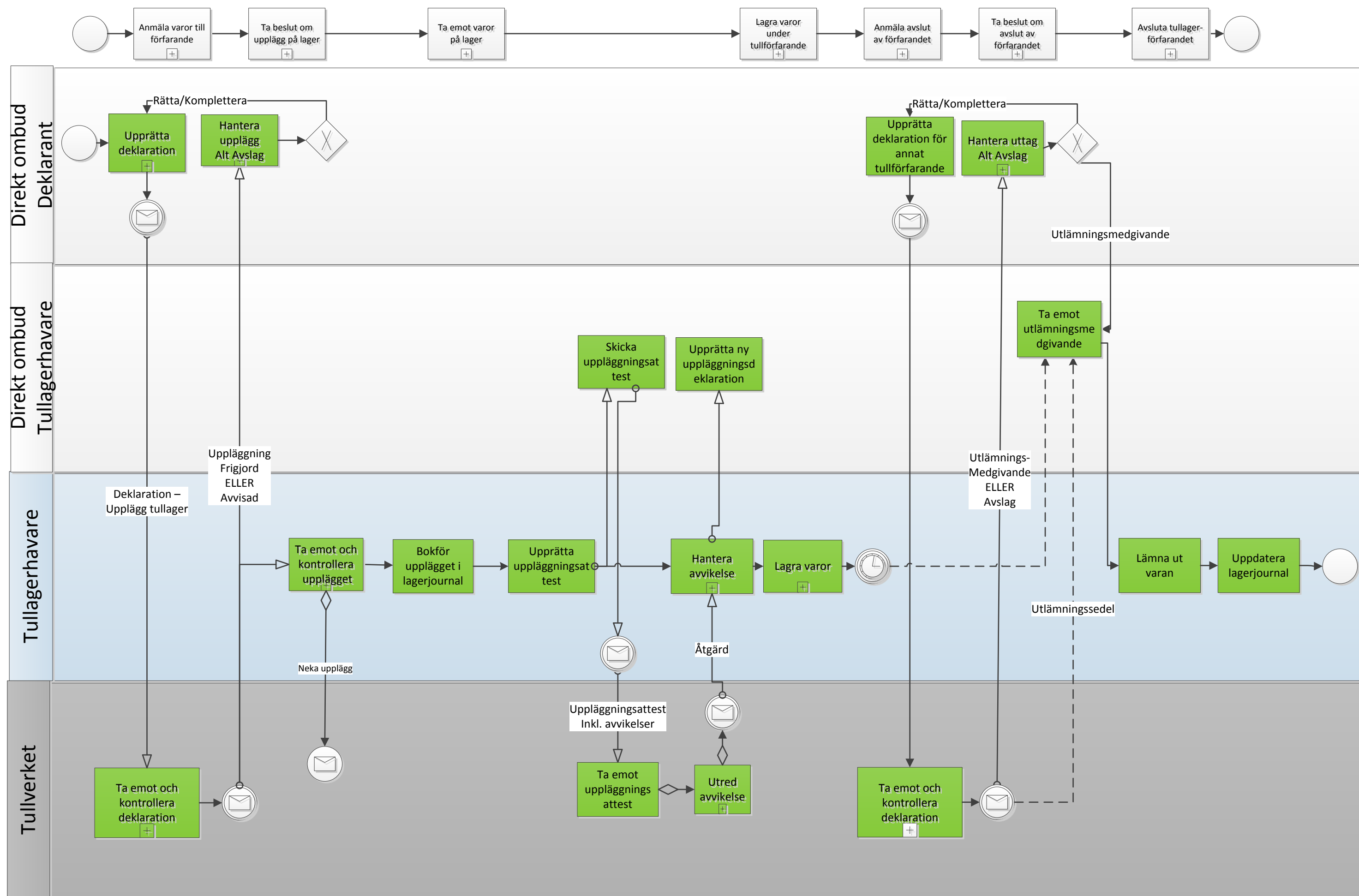


Normalförfarande - översikt

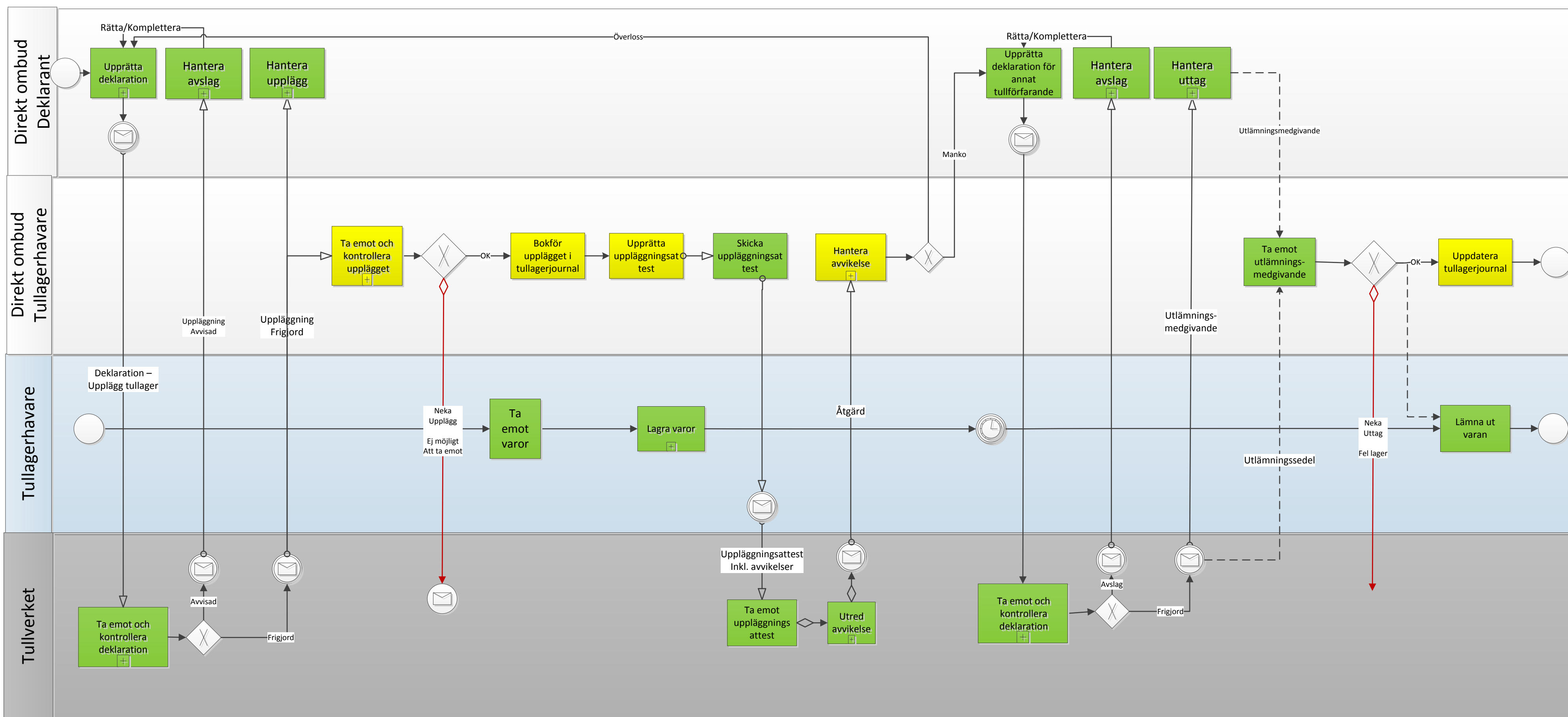


Direkt ombud - översikt

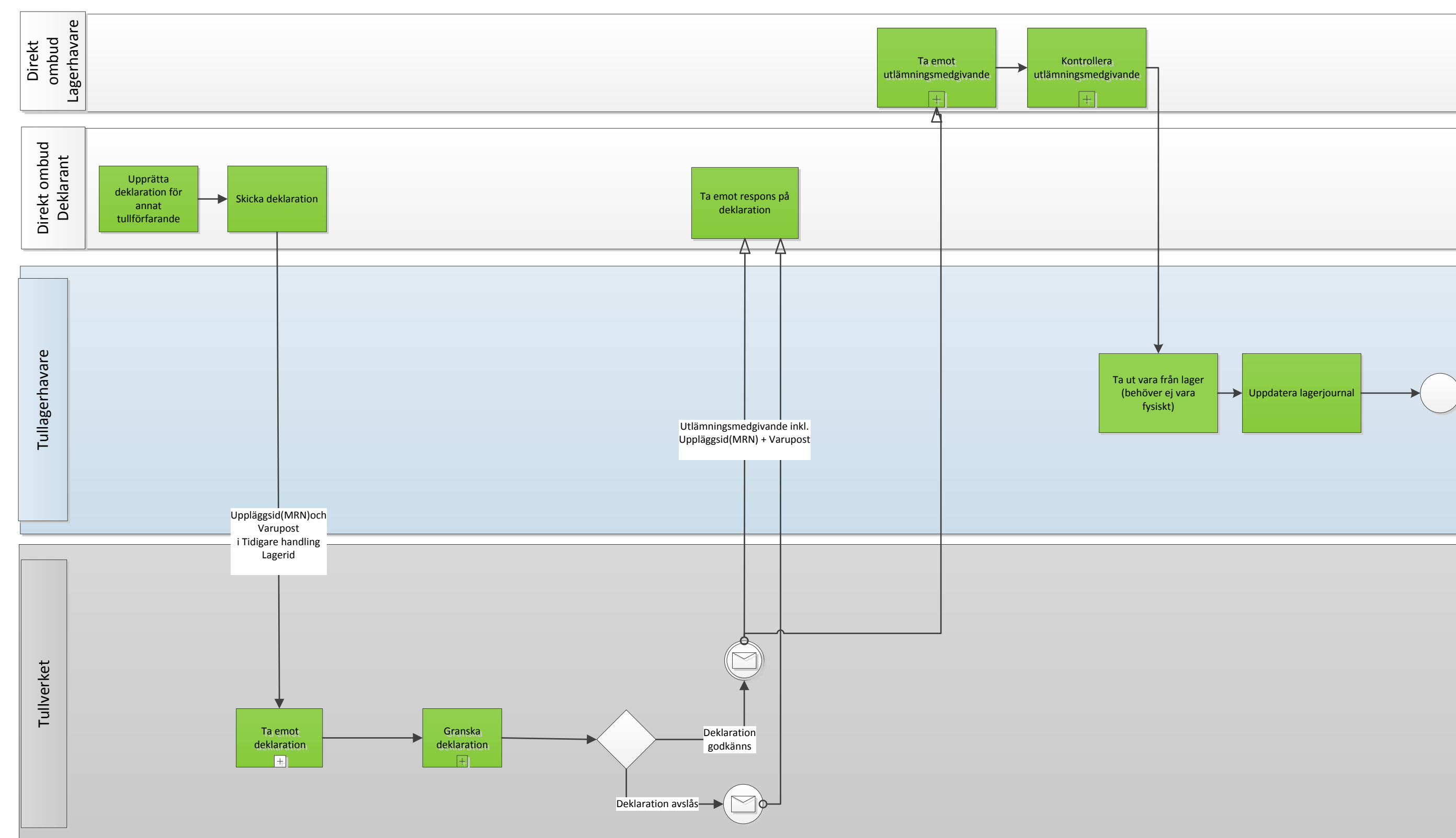
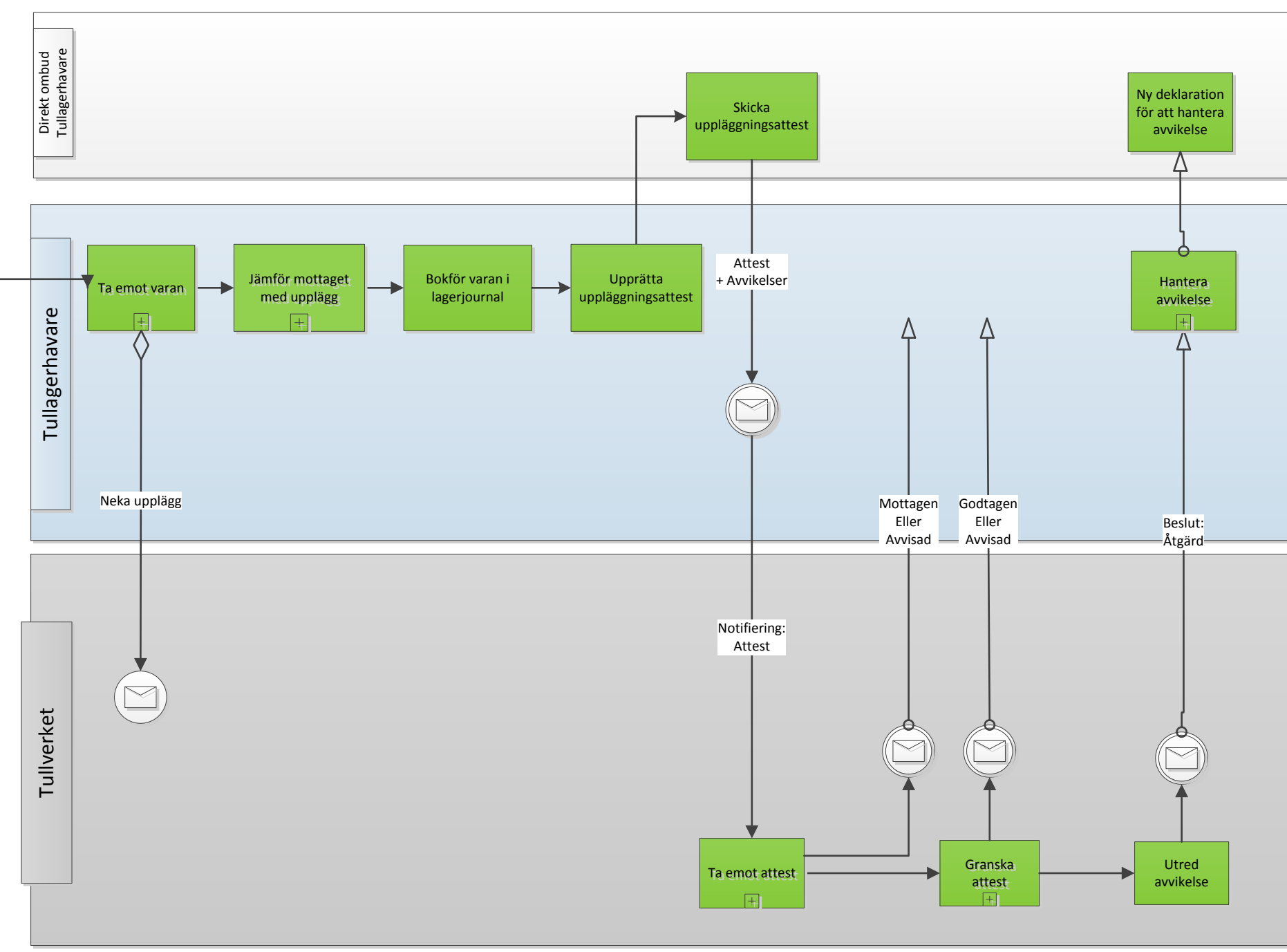
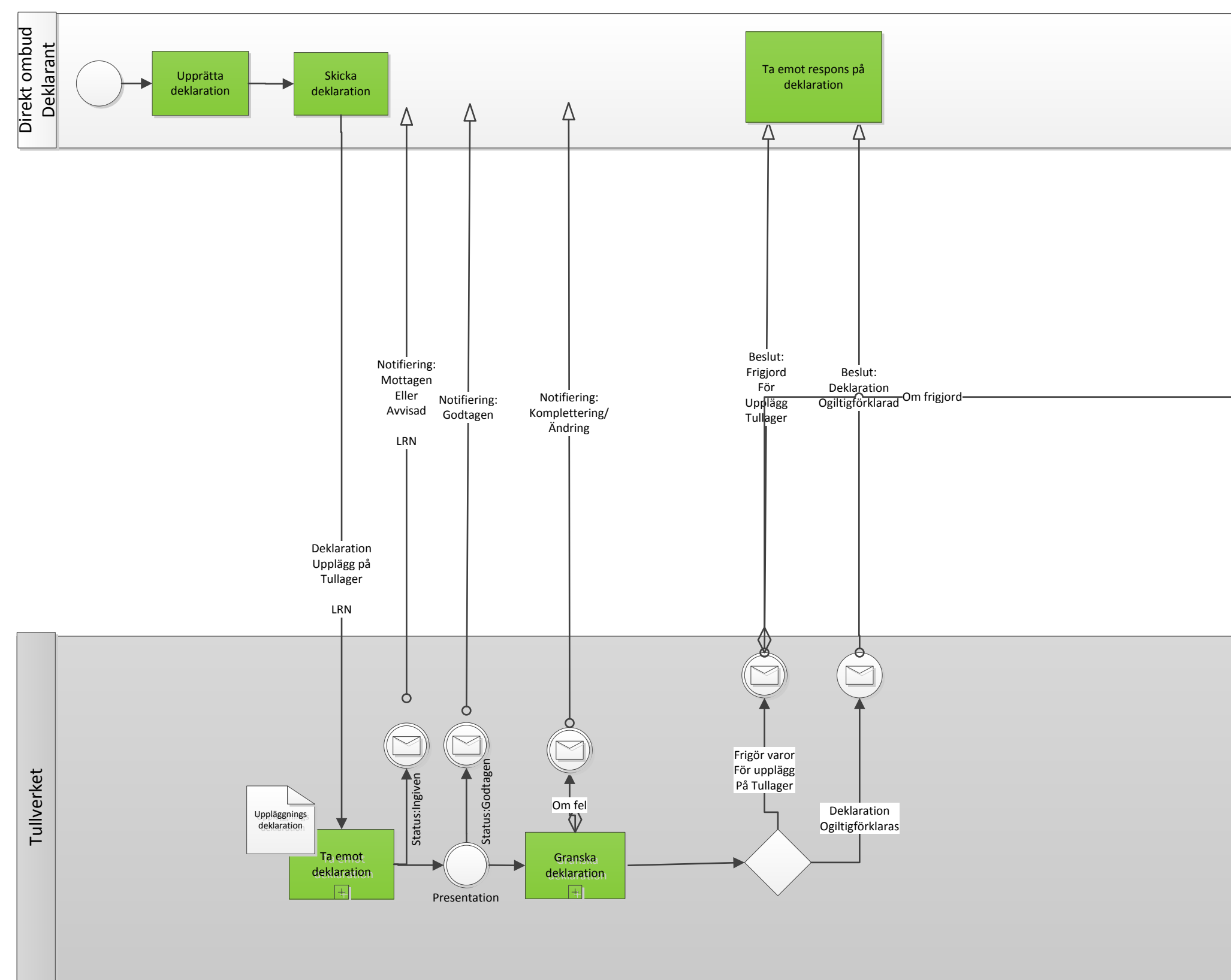


Referensgruppens syn på ombudens roll

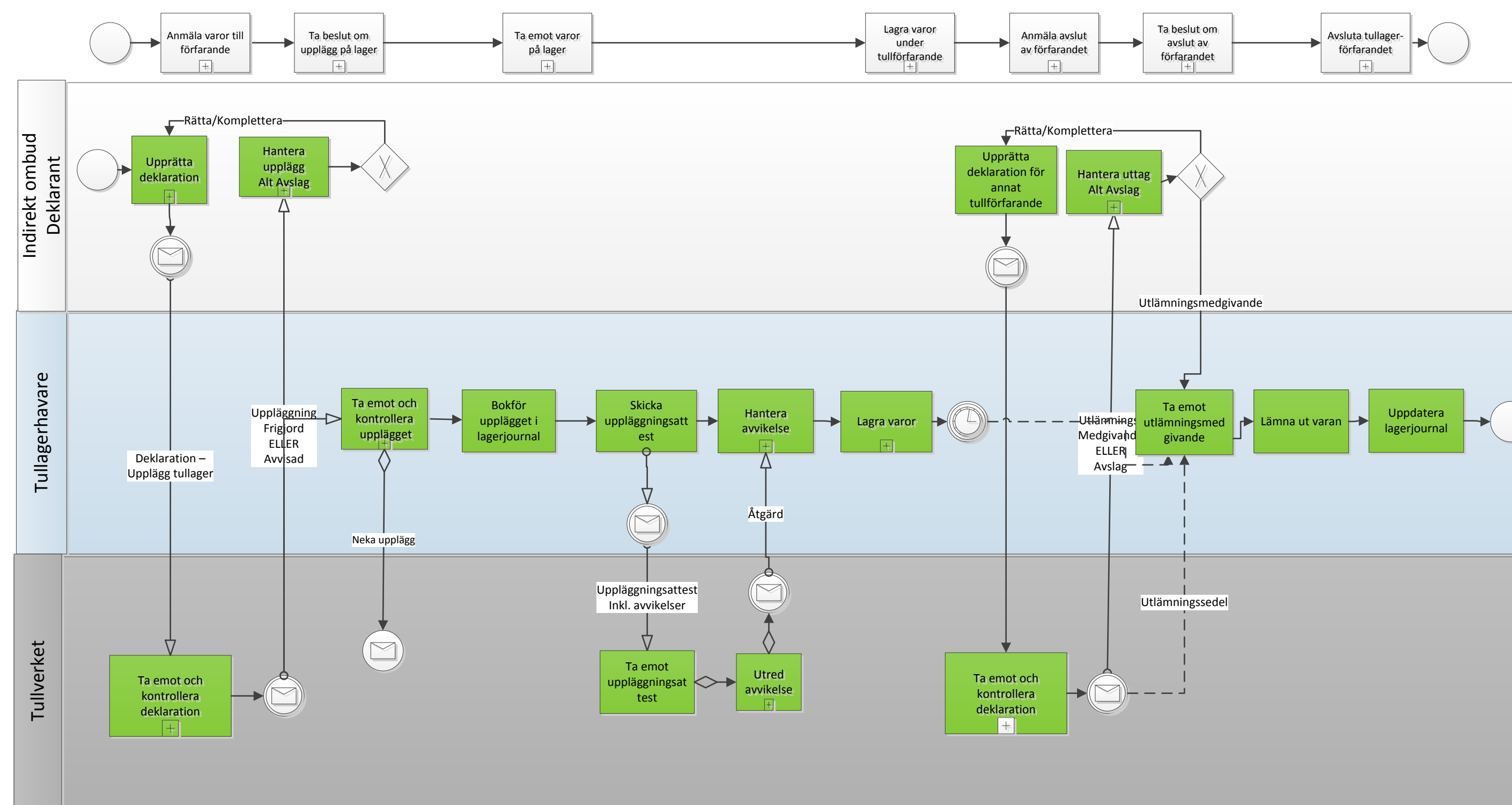
Flyttad från tullagerhavare till ombud



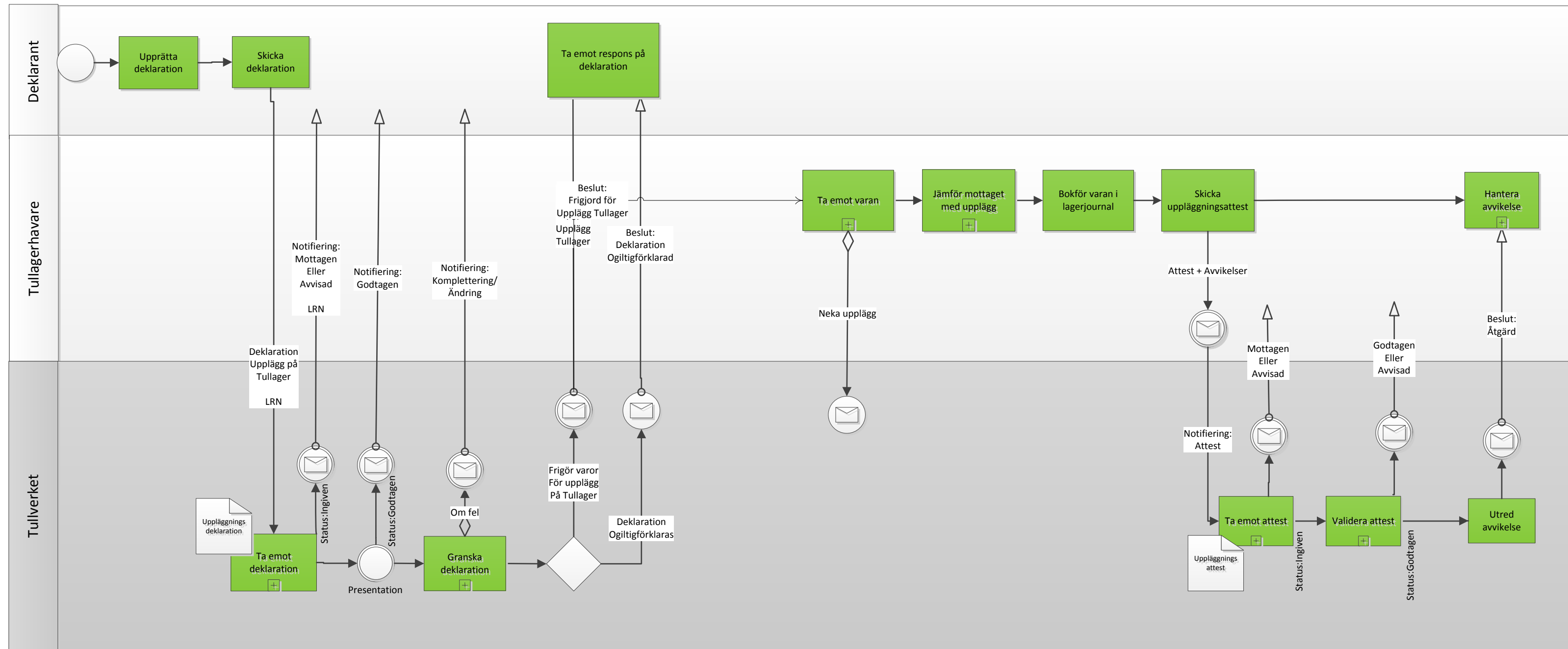
Direkt ombud – detaljerad vy



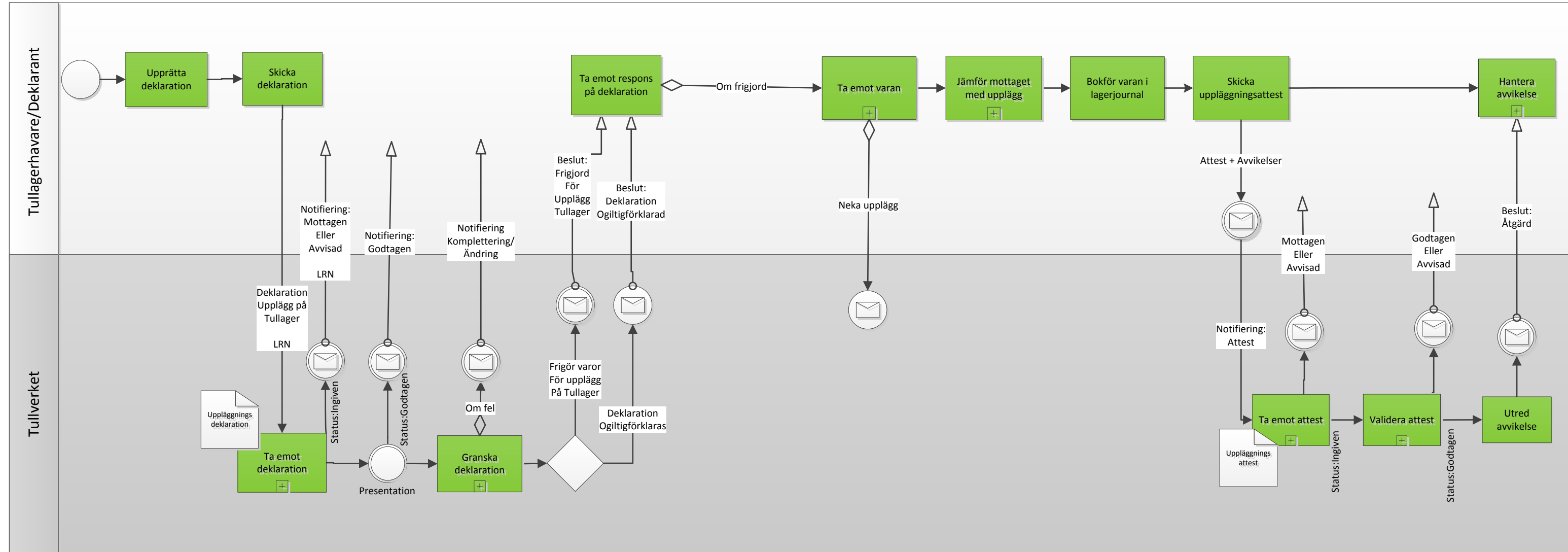
Indirekt ombud – övergripande process



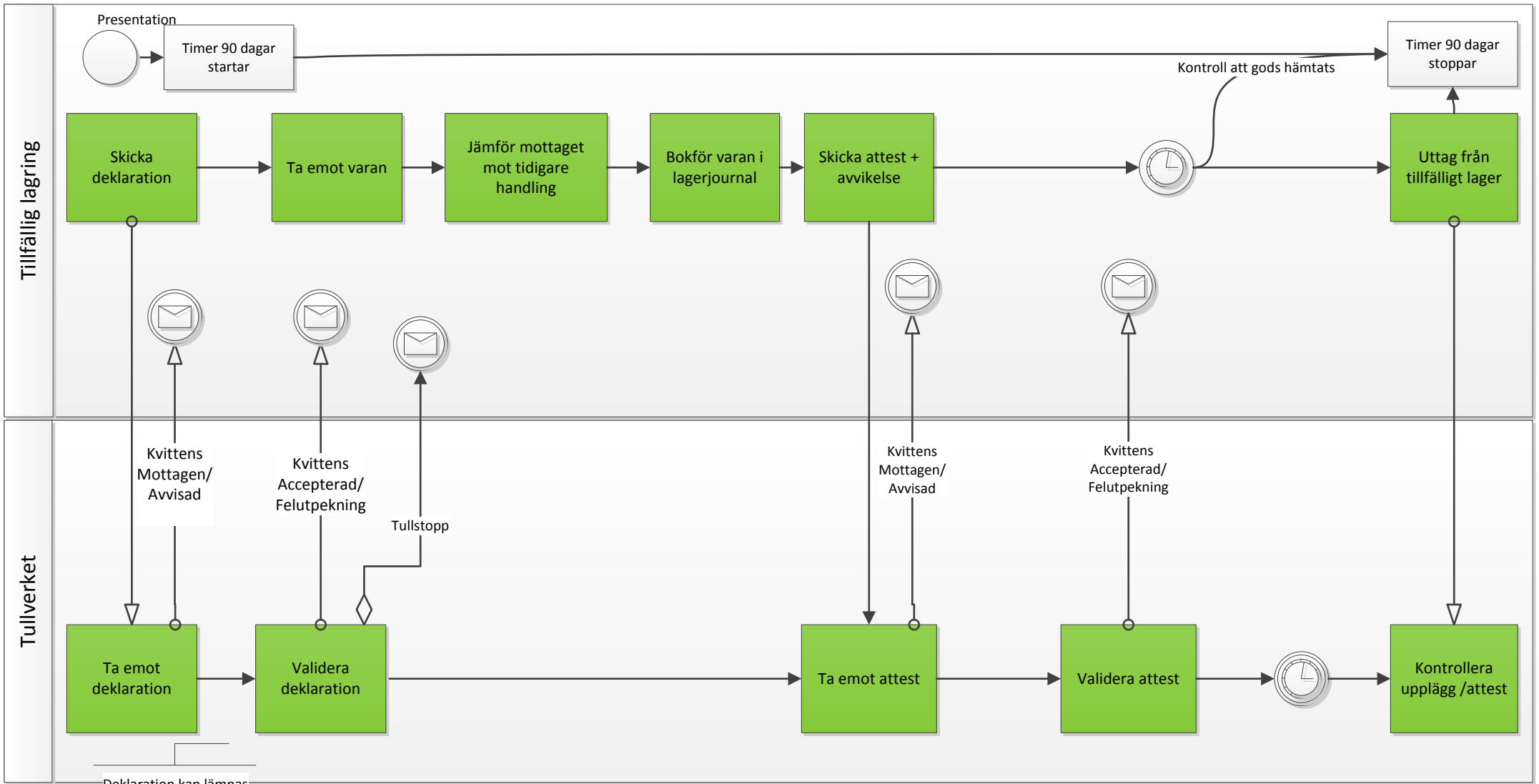
Allmänt lager - normaltförfarande



Privat tullager - normalförfarande

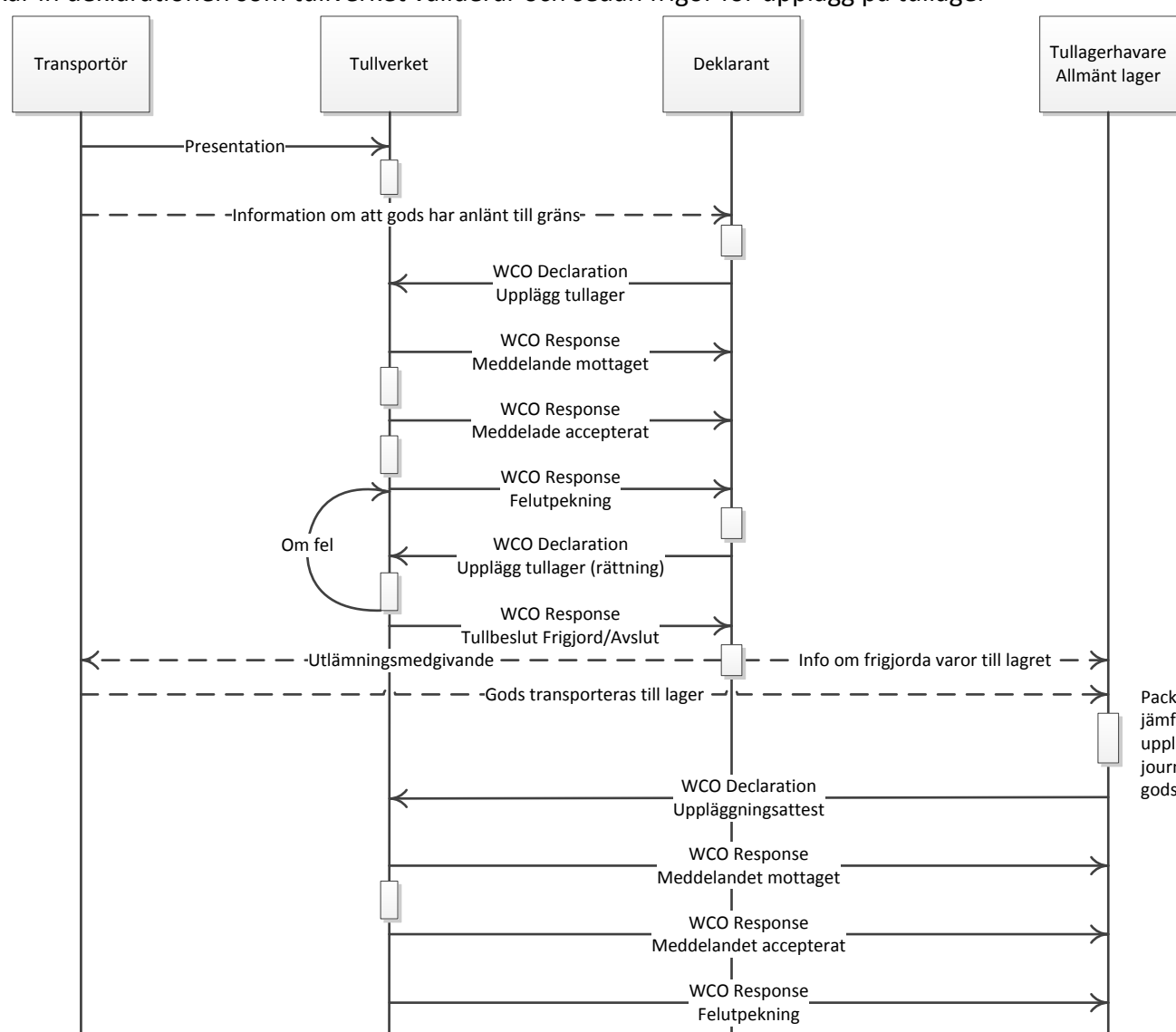


Tillfällig lagring - översikt



Deklaration kan lämnas före eller efter presentation, acceptans (slutlig validering) sker först efter presentationen

Normalförfarande upplägg på tullager vid nyttjande av allmänt tullager, gods anländer till gräns, deklaranter skickar in deklARATIONEN som tullverket validerar och sedan frigör för upplägg på tullager

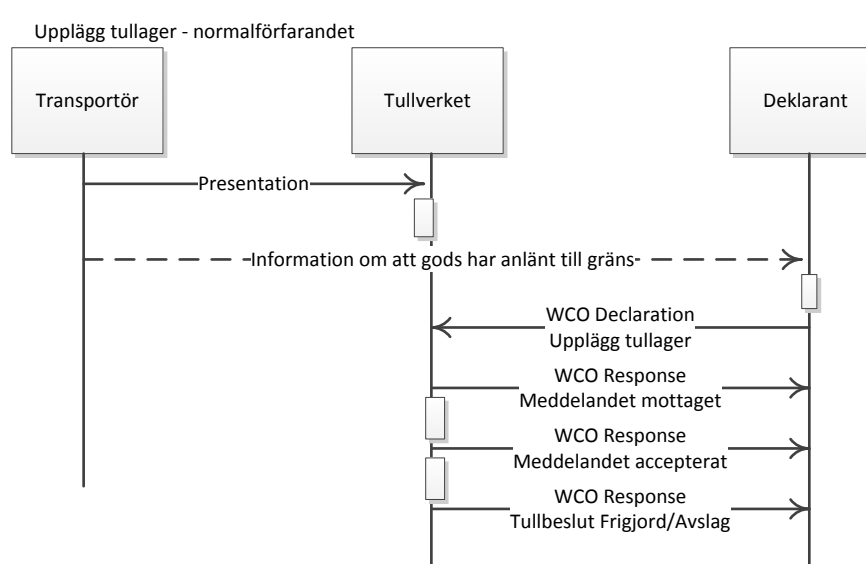
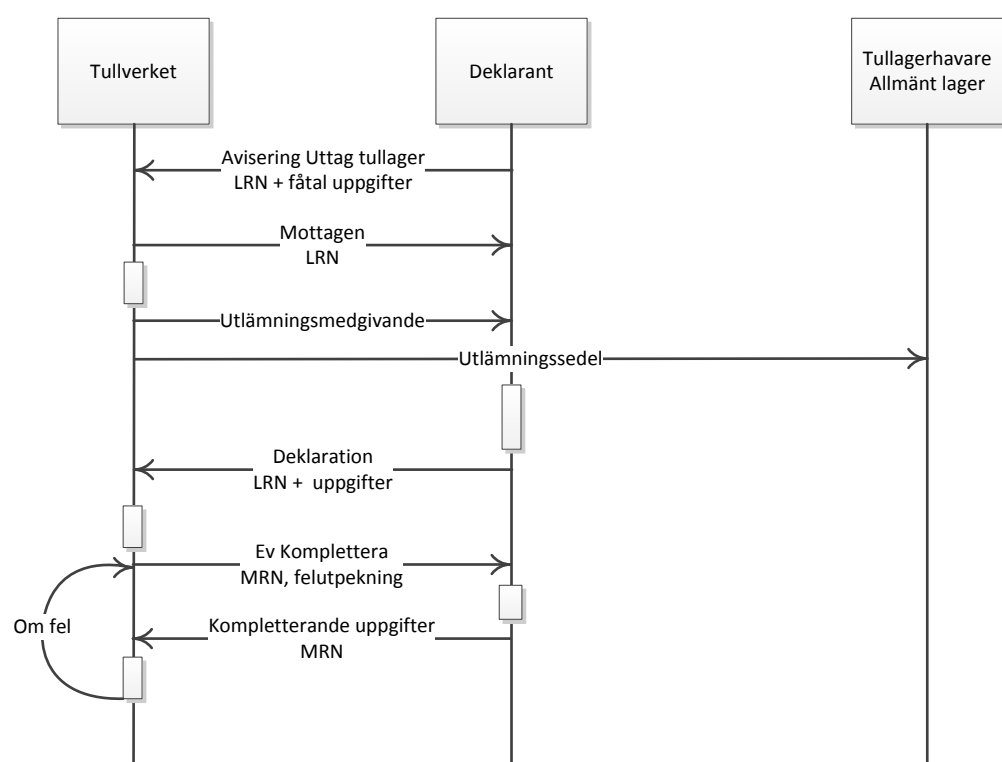


En tulldeklaration kan inte bli GODTAGEN förrän godset är PRESENTERAT. Alla obligatoriska fält måste vara ifyllda av giltiga värden.
När tulldeklarationen blir GODTAGEN börjar granskningen och uppgifterna granskas – korsvalideringar etc

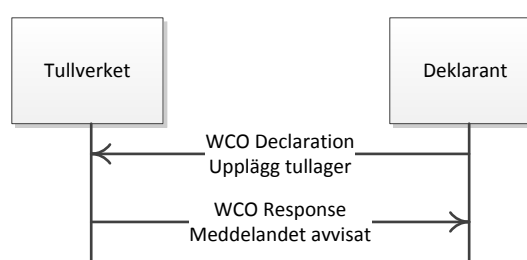
När varan är FRIGJORD finns önskemål om att informationen ska skickas direkt från tullverket till lagerhavaren (när man nyttjar allmänt lager), detta har dock inte stöd i dagsläget i lagstiftningen. Utredning pågår för att ev möjliggöra detta.

Uppläggningsattesten är inte lagkrav från UCC - här pågår utredning om det bara ska vara avvikelser som skickas in

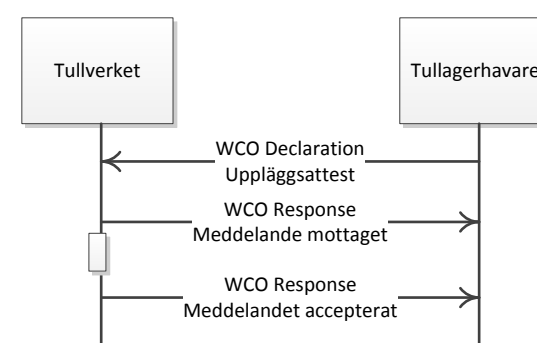
Normalförfarande uttag på tullager vid nyttjande av allmänt tullager, deklaranter skickar först in en avisering om uttag och får direkt medgivande (alternativt kontroll), inom 11 dagar skickas en deklARATION med kompletterande uppgifter som tullverket validerar



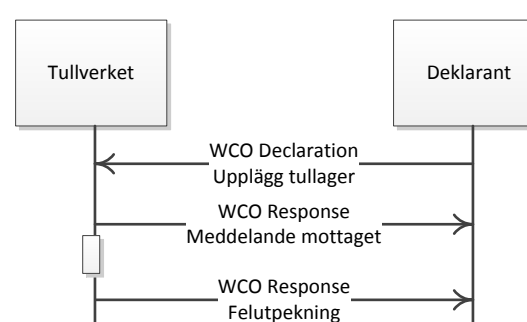
Upplägg tullager – felfall 1, format fel



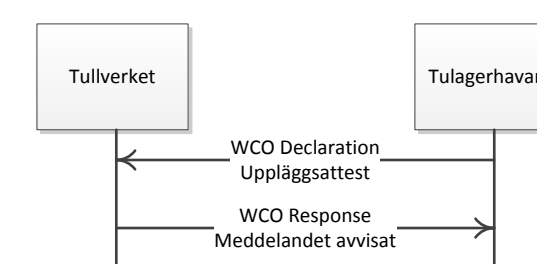
Uppläggsattest - normalförfarandet



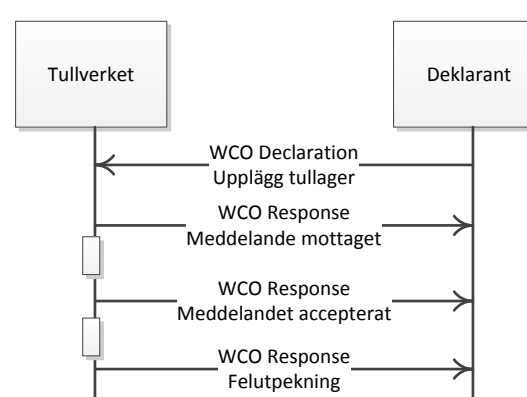
Upplägg tullager – felfall 2, informationsfel



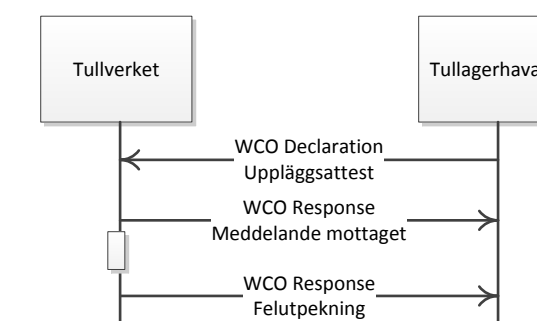
Uppläggsattest – felfall 1, formatfel



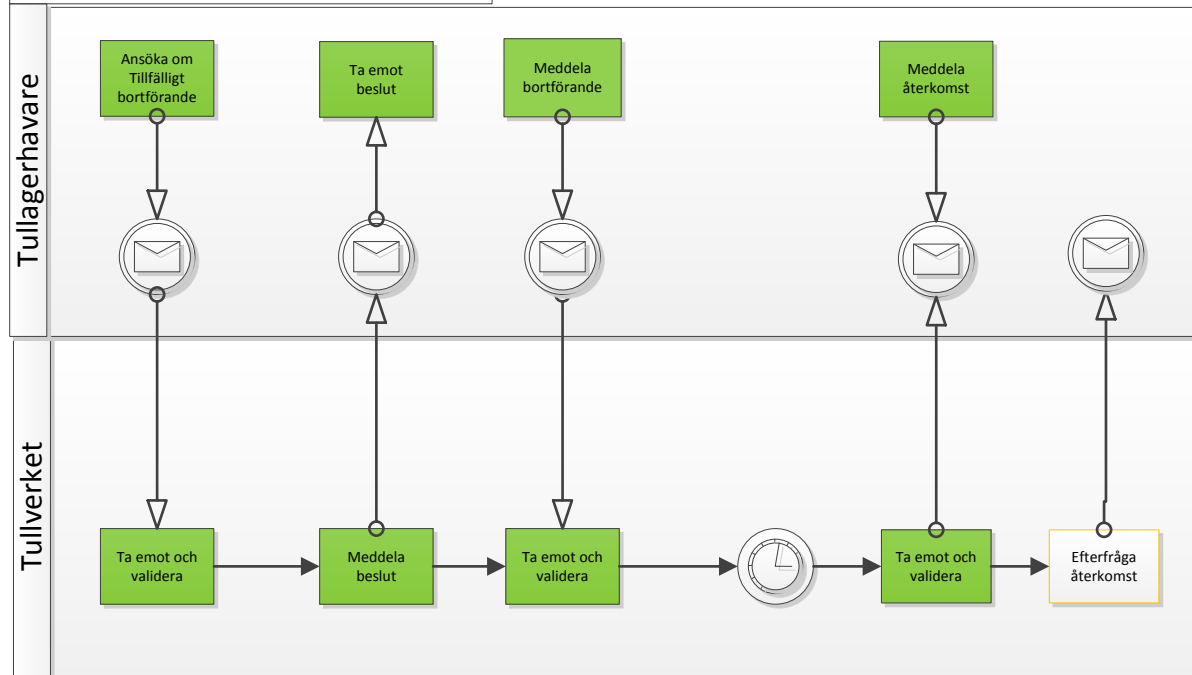
Upplägg tullager – felfall 3, informationsfel efter presentation



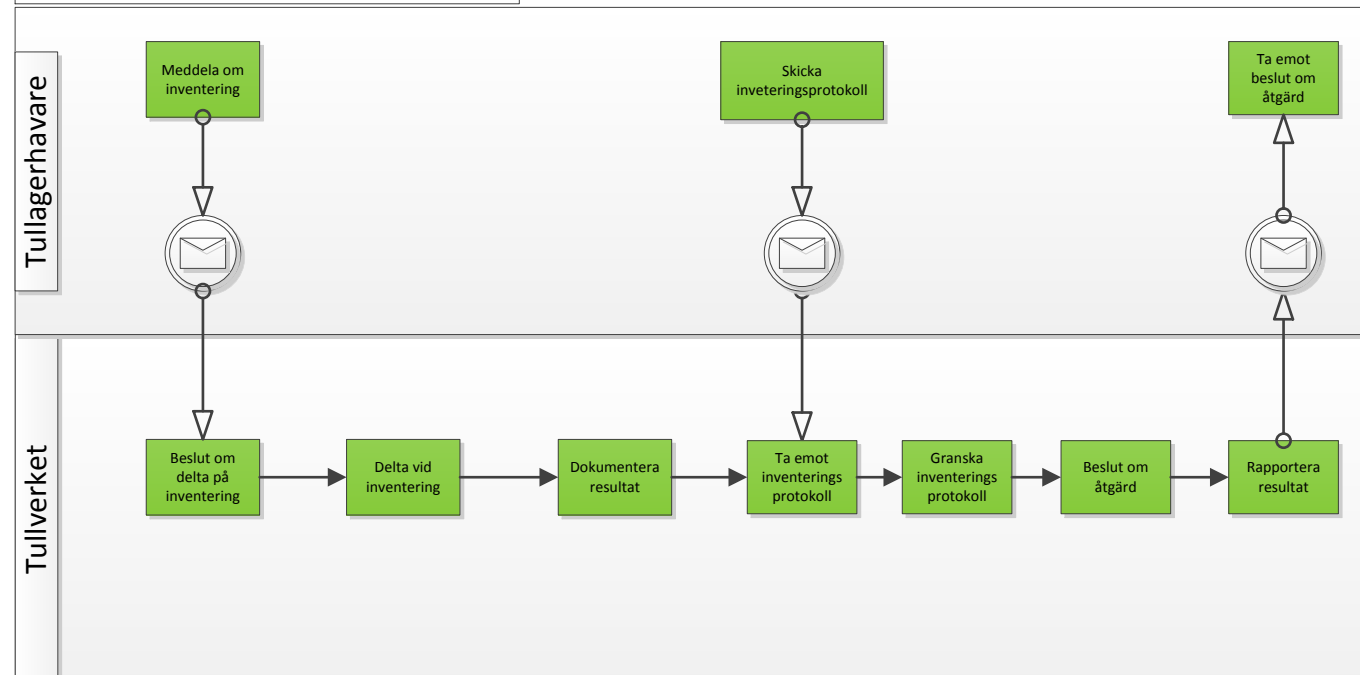
Uppläggsattest – felfall 2, informationsfel



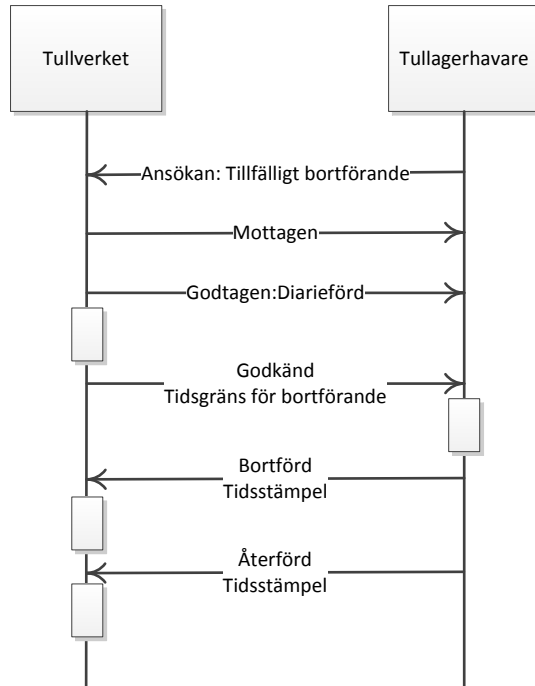
Tillfälligt bortförande under lagring



Inventering av tullager



Hantering på tullager – ett exempel på en hantering på Tullager är Tillfälligt bortförande. Lagerhavaren ansöker om att få göra detta, Tullverket godkänner. Lagerhavaren meddelar sedan när godset fysiskt lämnar lagret samt när godset är återfört.



Inventering av tullager – ett exempel på övervakning av tullager är inventeringar. Lagerhavaren ansöker om att få göra detta, Tullverket godkänner och meddelar om deltagande vid inventeringen. Lagerhavaren skickar sedan inventeringsprotokoll efter avslutad inventering, Tullverket granskar och meddelar resultat.

